



Version 3.3

Le logiciel pour la mesure des charges en soins infirmiers

Mars 2008



PRNVISUEL...Version 3.3

Le logiciel pour la mesure des charges en soins infirmiers



Son origine *page 3*

Ses avantages *page 4*

Ses nouveautés *page 6*

Sa personnalisation

• Configuration - **PRNVISUEL** *page 7*

• Configuration - PRN 6.0 *page 8*

Ses modules clés

• Patients *page 10*

• Offre *page 20*

• Extrants *page 22*

Son évolution *page 32*

Son architecture *Page 33*

PRNVISUEL...Son origine

Le logiciel pour la mesure des charges en soins infirmiers

- **PRNVISUEL** est un logiciel destiné aux hôpitaux de toute taille et de toute spécialité. Il informatise la méthode PRN.
- La méthode PRN est un système de mesure des charges en soins infirmiers requis.

- Le calcul de la charge en soins couvre :
 - les soins directs et indirects;
 - les temps des communications au sujet du patient;
 - les temps des activités administratives;
 - les temps des activités d'entretien;
 - les temps de déplacements avec ou sans le patient, à l'intérieur ou à l'extérieur de l'unité de soins mais à l'intérieur de l'hôpital;
 - les temps des pauses payées.

PRN VISUEL... Ses avantages

Le logiciel pour la mesure des charges en soins infirmiers

- Permet le fonctionnement en mode interface avec l'application ADT (admission – départ – transfert) de l'institution (en temps réel) avec le standard HL7. Conserve la possibilité de fonctionner en mode autonome.
- Calcule la charge en soins des 24 heures et distribue automatiquement cette charge entre les quarts de travail.
- Répartit la charge en soins des 24 heures par catégorie de personnel.
- Répartit les interventions en différents types (de base, relationnel / éducatif, technique).
- Ajuste automatiquement la mesure des charges en soins pour les journées partielles (journées d'arrivée, de départ et d'arrivée-départ) de façon à rendre compte de la charge associée aux mouvements des patients.
- Gère efficacement l'arrivée-départ de plusieurs patients par jour dans un même lit.
- Permet les transferts vers une autre unité de soins.
- Permet de visualiser les mouvements sur une plage de 24 heures dans un graphique.
- Offre une classification additionnelle des patients basée sur l'intensité des soins.

PRN VISUEL... Ses avantages

Le logiciel pour la mesure des charges en soins infirmiers

- Permet de regrouper des patients par catégorie-type.
- Facilite la mesure quotidienne effectuée par l'infirmière en utilisant la dernière évaluation PRN, même si celle-ci a été réalisée dans une autre unité de soins, ou un profil-type pour la mise à jour.
- Permet à l'infirmière d'inscrire une note à chacune des interventions d'une évaluation PRN.
- Intègre le guide de définition des actions de soins et de leurs règles d'utilisation (Guide PRN).
- Intègre l'Index PRN permettant de rechercher des termes du Guide PRN.
- Offre aux gestionnaires une grande variété d'indicateurs de la charge en soins.
- Permet le multilingue – changement possible de langue à tout moment.

PRNVISUEL...Ses nouveautés

Le logiciel pour la mesure des charges en soins infirmiers

NOUVEAUTÉS de la version 3.3

- Introduit des notions de sécurité supplémentaire au niveau du mot de passe.

NOUVEAUTÉS de la version 3.2

- Introduit le module Serveur **PRNVISUEL** en service Windows.
- Offre aux gestionnaires un nouvel extrant:
 - distribution du personnel requis.
- Offre aux gestionnaires des améliorations importantes aux extrants suivants:
 - équilibre offre-demande (+ taux d'adéquation et d'utilisation);
 - description détaillée des charges dans l'unité de soins par type et catégorie de soins ou besoin spécifique.
- Divise la catégorie de soins « Traitements » du système PRN en 3:
 - Médication, Thérapie I.V. et Traitements.

PRNVISUEL...Sa personnalisation

Le logiciel pour la mesure des charges en soins infirmiers

Configuration - PRNVISUEL

PRNVISUEL est personnalisé pour chaque institution et pour chaque unité de soins de celle-ci. La personnalisation comprend deux volets :

- Personnalisation générale pour l'institution :
 - définition de l'année PRN et des congés fériés;
 - définition des quarts (= période de travail) PRN.

- Personnalisation par unité de soins :
 - type de l'unité de soins (CA, CD, LD, RF, SI);
 - distribution de la charge par quart de travail pour chaque journée de la semaine;
 - distribution des communications au sujet du patient par catégorie de personnel;
 - types de déplacement du personnel;
 - définition des spécialités et des catégories de patients (pour fin de statistique, selon les besoins de l'institution);
 - définition des chambres et lits.

PRN VISUEL...Sa personnalisation

Le logiciel pour la mesure des charges en soins infirmiers

Configuration - PRN 6.0

Il est aussi possible de personnaliser le Système PRN, soit au niveau de l'institution, soit au niveau de l'unité de soins.

- Personnalisation générale pour l'institution :
 - modification du nombre, de l'appellation et du contenu des catégories de soins définies dans le PRN 6.0;
 - ajustement du type des interventions;
 - ajout d'instructions particulières relatives à certains besoins spécifiques.
- Personnalisation par unité de soins :
 - retrait de besoins spécifiques ou de certaines interventions d'un besoin spécifique qui sont rarement ou non utilisés dans l'unité de soins. En tout temps, et de façon très conviviale, l'infirmière peut ramener les interventions ou les besoins spécifiques retirés;
 - définition des profils-types;
 - ajustement de la distribution des interventions par catégories de personnel.

PRN VISUEL...Sa personnalisation

Le logiciel pour la mesure des charges en soins infirmiers

Configuration - PRN 6.0 (suite)

PRN VISUEL 3.3 - PRN - Unités de soins

Médecine

Alimentation | Élimination | Hygiène | Mobilisation | Communication | Respiration | Médication | Thérapie I.V. | Traitements | Méthodes Diagnostiques

Besoins spécifiques

Code	Descripteur	(F7) Visible
0010	Alimentation nourrisson - guider	Non
0020	Alimentation nourrisson	Non
0030	Alimentation et hydratation	Oui
0040	Extraction de lait	Non
0050	Alimentation entérale	Oui

Interventions

Code	Descripteur	Directive	(F7) Visible
0050.05	Alimentation entérale	patient indépendant	Oui
0050.10	Alimentation entérale	1-2 fois	Oui
0050.15	Alimentation entérale	3-4 fois	Oui
0050.20	Alimentation entérale	5 fois ou plus	Oui
0050.25	Alimentation entérale	(pr. c.) 1-6 fois	Oui
0050.30	Alimentation entérale	(pr. c.) 7 fois ou plus	Non

Quitter

PRNVISUEL...Ses modules clés

Le logiciel pour la mesure des charges en soins infirmiers

Patients

Ce module regroupe toutes les fonctionnalités se rapportant aux patients.

- Visualiser et imprimer la liste des patients d'une unité de soins.
- Gérer les mouvements des patients, soit :
 - admission dans une unité de soins (chambre, lit, date, heure, spécialité, catégorie de patients);
 - départ définitif (date et heure);
 - départ vers une autre unité de soins (unité de soins, date et heure);
 - changement de lit à l'intérieur de l'unité de soins (chambre, lit, date et heure);
 - gère l'arrivée-départ de plusieurs patients par jour dans un même lit;
 - permet la récupération d'un épisode hospitalier simple.
- Visualiser les mouvements des patients sur une plage de 24 heures dans un graphique.

PRN VISUEL... Ses modules clés

Le logiciel pour la mesure des charges en soins infirmiers

Patients (suite)

The screenshot shows the PRN VISUEL 3.3 software interface. The title bar reads "PRN VISUEL 3.3 - Patients [Hôpital EROS Québec]". The interface is divided into several sections:

- Unité de soins:** A dropdown menu set to "Médecine".
- Date/Heure:** "mar, 22 avr. 2008 @ 09:46".
- Chambres:** A list of rooms from 100 to 119. Room 104 is selected and highlighted in blue.
- Mod Adm, Dép, Chg lit:** Action buttons for administrative tasks, deposits, and bed changes.
- Épisode UdS:** A section for recording nursing episodes. It shows "du 22 mars 2008 @ 08:00" and "au << En cours >>".
- Occupation du lit:** A section for recording bed occupation. It also shows "du 22 mars 2008 @ 08:00" and "au << En cours >>".
- Évaluations PRN:** A table showing nursing evaluations with columns for "Date/Heure" and "Classe (CI)".
- Buttons:** "Éval.", "Patients", and "Quitter" buttons are visible.

Date/Heure	Classe (CI)
29 mars 2008 @ 08:00	5
28 mars 2008 @ 08:00	5
27 mars 2008 @ 08:00	5
26 mars 2008 @ 08:00	6
25 mars 2008 @ 08:00	7
24 mars 2008 @ 08:00	6
23 mars 2008 @ 08:00	7
22 mars 2008 @ 08:00	7

PRN VISUEL... Ses modules clés

Le logiciel pour la mesure des charges en soins infirmiers

Patients (suite)

PRN VISUEL 3.3 - Patients [Hôpital EROS Québec]

Unité de soins: Médecine | Date/Heure: sam, 29 mars 2008 @ 10:32

Patients | Chambres-lits

Patient	00:00	08:00	16:00
115 /1		Start of activity (purple bar)	End of activity (purple bar)
117 /2		Start of activity (pink bar)	End of activity (pink bar)
118 /1		Start of activity (brown bar)	End of activity (brown bar)
120 /1		Start of activity (blue bar)	End of activity (blue bar)
120 /3		Start of activity (orange bar)	End of activity (orange bar)
121 /1		Start of activity (black bar)	End of activity (black bar)
121 /2		Start of activity (orange bar)	End of activity (orange bar)
121 /2		Start of activity (green bar)	End of activity (green bar)
122 A/1		Start of activity (green bar)	End of activity (green bar)
122 A/6		Start of activity (green bar)	End of activity (green bar)

Chambres-lits | Patients | Lits vides | Mouvements

Éval. Patients

Quitter

PRN VISUEL... Ses modules clés

Le logiciel pour la mesure des charges en soins infirmiers

Patients *(suite)*

- Gérer les évaluations PRN des patients, soit :
 - mise à jour des évaluations PRN plusieurs fois par 24 heures
(minimum = une; pas de maximum mais le nombre maximum d'évaluations PRN qui est mémorisé = nombre de quarts de l'unité de soins. Si on évalue plusieurs fois le patient, pour un quart, seule la dernière évaluation pour ce quart est sauvegardée);
 - mise à jour rapide des évaluations PRN en utilisant la dernière évaluation PRN, même si celle-ci a été réalisée dans une autre unité de soins, ou un profil-type;
 - inscription d'une note en lien avec une intervention;
 - impression d'une feuille de suivi des soins du patient.

PRN VISUEL... Ses modules clés

Le logiciel pour la mesure des charges en soins infirmiers

Patients (suite)

EVALUATION PRN PAR INTERVENTION (Médecine)

Patient: Leclerc, Antonio Chambre-Lit: 104 .1 Date / Quart: sam, 29 mars 2008 Quart 08:00 Filtre

Soins

0030.05 - Alimentation et hydratation per os / patient indépendant	1020.05 - Urinal / (sans pr. c.) 1-7 fois	2010.15 - Soins d'hygiène / aide partielle : 1 fois	3010.05 - Lever et coucher avec aide / guider
3020.05 - Marcher avec aide ou pousser F.R. / 1 intervenant	4010.05 - Communication de soutien / ...	6020.10 - Médicaments : PD / SG / IR / Ovu / Gttes / INH / 5-10 fois	7010.05 - Observation minimale (q1h la nuit / q8h) / 1-11 fois
7020.05 - Signes vitaux / 1-3 fois			

Besoins spécifiques **Interventions**

Tri Par <<Code>>

Code	Descripteur
0030	Alimentation et hydratation
0050	Alimentation entérale

Code	Descripteur / Directive
0030.05	Alimentation et hydratation per os / patient indépendant
0030.10	Alimentation et hydratation per os / aide partielle
0030.15	Alimentation et hydratation per os / aide complète
0030.20	Hydratation per os / guider
0030.25	Hydratation per os / aide complète

Alimentation Elimination Hygiène Mobilisation Communication Respiration Médication Thérapie I.V. Traitements Méthodes Diagnostiques

Commentaires:

PRN VISUEL... Ses modules clés

Le logiciel pour la mesure des charges en soins infirmiers

Patients (suite)

EVALUATION PRN PAR INTERVENTION (Médecine)

Patient: Leclerc, Antonio Chambre-Lit: 104 .1 Date / Quart: sam, 29 mars 2008 Quart 08:00 Filtre

Soins

0030.05 - Alimentation et hydratation per os / patient indépendant	1020.05 - Urinal / (sans pr. c.) 1-7 fois	2010.15 - Soins d'hygiène / aide partielle : 1 fois	3010.05 - Lever et coucher avec aide / guider
3020.05 - Marcher avec aide ou pousser F.R. / 1 intervenant	4010.05 - Communication de soutien / ...	6020.10 - Médicaments : PO / SG / IR / Ovu / Gttes / INH / 5-10 fois	7010.05 - Observation minimale (q1h la nuit / q8h) / 1-11 fois
7020.05 - Signes vitaux / 1-3 fois			

Besoins spécifiques

Tri Par <<Code>>

Code	Descripteur
6010	Médicaments : préparation de l'auto-médication
6020	Médicaments : PO / SG / IR / Ovu / Gttes / INH
6030	Médicaments : IM / SC / ID
6040	Médicaments : IV
6050	Médicaments IV directement dans la veine
6060	Méd. par voie trachéale (surfactant en néonatalogie)
6070	Médicaments IV préparés ou perf. courte durée

NOTE

PO: 8h30, 9h, 10h, 12h30, 14h, 17h, 20h, 21h.

OK Fermer

Alimentation Elimination Hygiène Mobilisation Communication Respiration Médication Thérapie I.V. Traitements Méthodes Diagnostiques

Commentaires Fermer

PRN VISUEL... Ses modules clés

Le logiciel pour la mesure des charges en soins infirmiers

Patients (suite)



Hôpital EROS Québec



Feuille de soins

Patient: Leclerc, Antonio
Spécialité: Médecine
Catégorie: 81 ans et plus

Évaluation de
sam, 29 mars 2008 @ 08:00

Unité de soins
Médecine

Classe (Cl)
5

Chambre
104

Lit
1

Soins

Note

0030.05 Alimentation et hydratation per os / patient indépendant

Diète végétarienne

1020.05 Urinal(s ans pr. c.) 1-7 fois

2010.15 Soins d'hygiène/aide partielle : 1 fois

3010.05 Lever et coucher avec aide/guider

3020.05 Marcher avec aide ou pousser F.R./1 intervenant

4010.05 Communication de soutien/...

6020.10 Médicaments : PO / SG / IR / Ovu / Gtes / INH/5-10 fois

PO: 8h30, 9h, 10h, 12h30, 14h, 17h, 20h, 21h.

7010.05 Observation minimale (q1h la nuit / q8h)/1-11 fois

7020.05 Signes vitaux/1-3 fois

Commentaires

Signature

PRN VISUEL... Ses modules clés

Le logiciel pour la mesure des charges en soins infirmiers

Patients *(suite)*

- Accéder au Guide PRN des interventions pendant l'évaluation d'un patient. Ce guide comprend pour chaque besoin spécifique:
 - un but;
 - une description;
 - des règles d'utilisation;
 - des exemples;
 - des notes particulières;
 - de l'aide au calcul de la surface corporelle le cas échéant;
 - des notes personnalisées – utilisées par l'institution pour noter des instructions particulières relatives à certaines interventions.
- Accéder à l'Index PRN pour faciliter la recherche dans le Guide PRN.

PRN VISUEL... Ses modules clés

Le logiciel pour la mesure des charges en soins infirmiers

Patients (suite)

GUIDE PRN

0050.05	Alimentation entérale	patient indépendant
0050.10	Alimentation entérale	1-2 fois
0050.15	Alimentation entérale	3-4 fois
0050.20	Alimentation entérale	5 fois ou plus
0050.25	Alimentation entérale	(pr.c.) 1-6 fois
0050.30	Alimentation entérale	(pr.c.) 7 fois ou plus

Description


Règles d'utilisation

Exemples

Note

Note personnalisée

But: Assurer un apport d'éléments nutritifs et d'eau par l'introduction d'un liquide nutritif via une sonde dans l'estomac ou le jéjunum.

 Préparer la solution de gavage ;
changer la bouteille , le sac ou la seringue ;
vérifier la position de la sonde gastrique, s'il y a lieu ;
mesurer le résidu gastrique, s'il y a lieu ;
installer et surveiller la pompe, s'il y a lieu ;
installer le gavage ;
vérifier le débit ;
irriguer la sonde ;
clamper et déclamper, s'il y a lieu.

Patient indépendant :

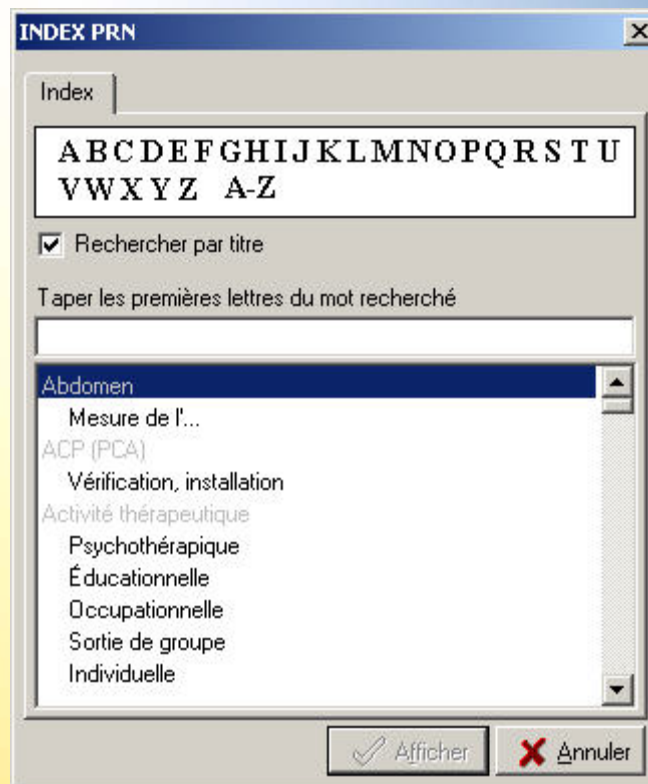
Préparer la solution ou vérifier la solution ;
apporter la solution au patient.

© EROS 1976-2008

PRN VISUEL... Ses modules clés

Le logiciel pour la mesure des charges en soins infirmiers

Patients (suite)



PRN VISUEL... Ses modules clés

Le logiciel pour la mesure des charges en soins infirmiers

Offre

- Définir les horaires des ressources par unité de soins, à chaque quart de travail, en terme de :
 - minutes de présence;
 - minutes de pauses payées et non payées.
- Définir le type d'horaire qui servira de référence pour définir l'offre en équivalents temps plein dans les extrants.
- Enregistrer le nombre prévu de ressources, les absences et les appoints chaque jour, par quart de travail, par unité de soins.

PRNVISUEL...Ses modules clés

Le logiciel pour la mesure des charges en soins infirmiers

Offre (suite)

PRNVISUEL 3.3 - Offre [Hôpital EROS Québec]

Médecine [v] Jour Soir Nuit

OFFRE RESSOURCES

QUART: Jour (08:00)

Type	Descripteur	ETP	MPr	MPNP	MPP	MST	MSP	Référence ETP
✓ INFIRMIERE		1	480	45	30	435	405	✓
✓ AUXILIAIRE		1	480	45	30	435	405	
✓ PREPOSÉE		1	480	45	30	435	405	

PRNVISUEL 3.3 - Offre [Hôpital EROS Québec]

Médecine [v] Jour Soir Nuit

OFFRE RESSOURCES

Offre par quart

Date	Type	Descripteur	Prévu	Absent	Appoint	Réel
29 mars	INFIRMIERE		8	1	1	8
29 mars	AUXILIAIRE		1	0	0	1
29 mars	PREPOSÉE		2	0	0	2

March, 2008

Sun	Mon	Tue	Wed	Thu	Fri	Sat
24	25	26	27	28	29	1
2	3	4	5	6	7	8
9	10	11	12	13	14	15
16	17	18	19	20	21	22
23	24	25	26	27	28	29
30	31					

PRNVISUEL...Ses modules clés

Le logiciel pour la mesure des charges en soins infirmiers

Extrants

Vous trouverez ci-après quelques modèles d'extrants, si vous désirez visualiser plus en détail les différents modèles d'extrants disponibles, vous pouvez consulter notre site internet www.erosinfo.com dans la rubrique PRODUITS section **PRNVISUEL**, le document « Extrants Contexte Québec ».

- Produire une variété de rapports, selon plusieurs critères de sélection :
 - pour une journée, un intervalle ou une période fiscale;
 - pour un ou des jours de la semaine en particulier;
 - pour un quart individuel, les 24 heures ou tous les quarts et les 24 heures;
 - pour les jours ouvrables, les jours de congés ou la combinaison des deux;
 - pour les journées partielles, complètes ou la combinaison des deux;
 - pour une ou chacune des catégories de personnel;
 - en heures soins travaillées (HST) ou en équivalent temps plein (ETP).

Extrants (*suite*)

- Exemples de rapports:
 - construction de l'offre;
 - description détaillée des charges dans l'unité de soins par type et catégorie de soins ou besoin spécifique;
 - minutes de soins (MS) requises en moyenne par JP ou HP;
 - minutes de soins (MS) requises en moyenne par catégorie de patient par journée-patients (JP);
 - distribution de fréquence des journées-patients en fonction de leur classe de charge en soins (CC) et en fonction de leur classe d'intensité de soins (CI);
 - distribution du personnel requis;
 - équilibre offre-demande (+ taux d'adéquation et d'utilisation);
 - nombre de journées-patients (JP) ou d'heures-patients (HP) observées;
 - durée moyenne des journées-patients (JP) observées (heures);
 - minutes de soins directs et indirects (SDI) requises en moyenne par journée-patient (JP) ou heure-patient (HP) (= Minutes de soins nettes);
 - minutes de soins directs et indirects (SDI) et de communication (CSP) requises en moyenne par journée-patient (JP) ou heure-patient (HP) (= Minutes de soins brutes).

PRN VISUEL... Ses modules clés

Le logiciel pour la mesure des charges en soins infirmiers

Extrants (suite)



Hôpital EROS Québec

Construction de l'offre



Date: jeu, 27 mars 2008

Tous les quarts et le 24 h

Personnel mesuré en Équivalents Temps Plein (ETP)

PROCESSUS Unité	Quart	Prévu	Absent	Appoint	Réel	Requis (partiel)	Requis (estimé)	Écart Réel-Requis (estimé)		Données PRN manquantes/ Nb. QP Nb. JP	
								Absolu	Relatif		
MED.	Jour	12.00	-	-	12.00	10.45	10.45	1.55	13 %	0/32	-
	Soir	7.00	1.00	1.00	7.00	6.66	6.66	0.34	5 %	0/33	-
	Nuit	4.00	1.00	1.00	4.00	3.84	3.84	0.16	4 %	0/31	-
	24 h	23.00	2.00	2.00	23.00	20.95	20.95	2.05	9 %	-	0/35
CARDIO	Jour	14.50	1.00	1.00	14.50	12.57	12.57	1.93	13 %	0/38	-
	Soir	9.00	1.00	1.00	9.00	8.19	8.19	0.81	9 %	0/40	-
	Nuit	4.00	-	-	4.00	4.78	4.78	-0.78	-16 %	0/38	-
	24 h	27.50	2.00	2.00	27.50	25.54	25.54	1.96	7 %	-	0/42
Toutes les unités 2 / 2	Jour	26.50	1.00	1.00	26.50	23.02	23.02	3.48	13 %	0/70	-
	Soir	16.00	2.00	2.00	16.00	14.84	14.84	1.16	7 %	0/73	-
	Nuit	8.00	1.00	1.00	8.00	8.63	8.63	-0.63	-7 %	0/69	-
	24 h	50.50	4.00	4.00	50.50	46.49	46.49	4.01	8 %	-	0/77
BILAN : RÉEL		Surplus Théorique du Réel		Pénurie Théorique du Réel		Surplus Effectif du Réel		Pénurie Effective du Réel		TUR	TAR
		Absolu	Relatif	Absolue	Relative	Absolu	Relatif	Absolue	Relative	Taux d'Utilisation du Réel	Taux d'A déquation du Réel
	Jour	3.48	13 %	-	-	3.48	13 %	-	-	87 %	100 %
	Soir	1.16	7 %	-	-	1.16	7 %	-	-	93 %	100 %
	Nuit	-	-	-0.63	-7 %	0.16	2 %	-0.78	-9 %	98 %	91 %
24 h	4.01	8 %	-	-	4.79	9 %	-0.78	-2 %	91 %	98 %	

PRN VISUEL... Ses modules clés

Le logiciel pour la mesure des charges en soins infirmiers

Extrants (suite)



Hôpital EROS Québec



Construction de l'offre

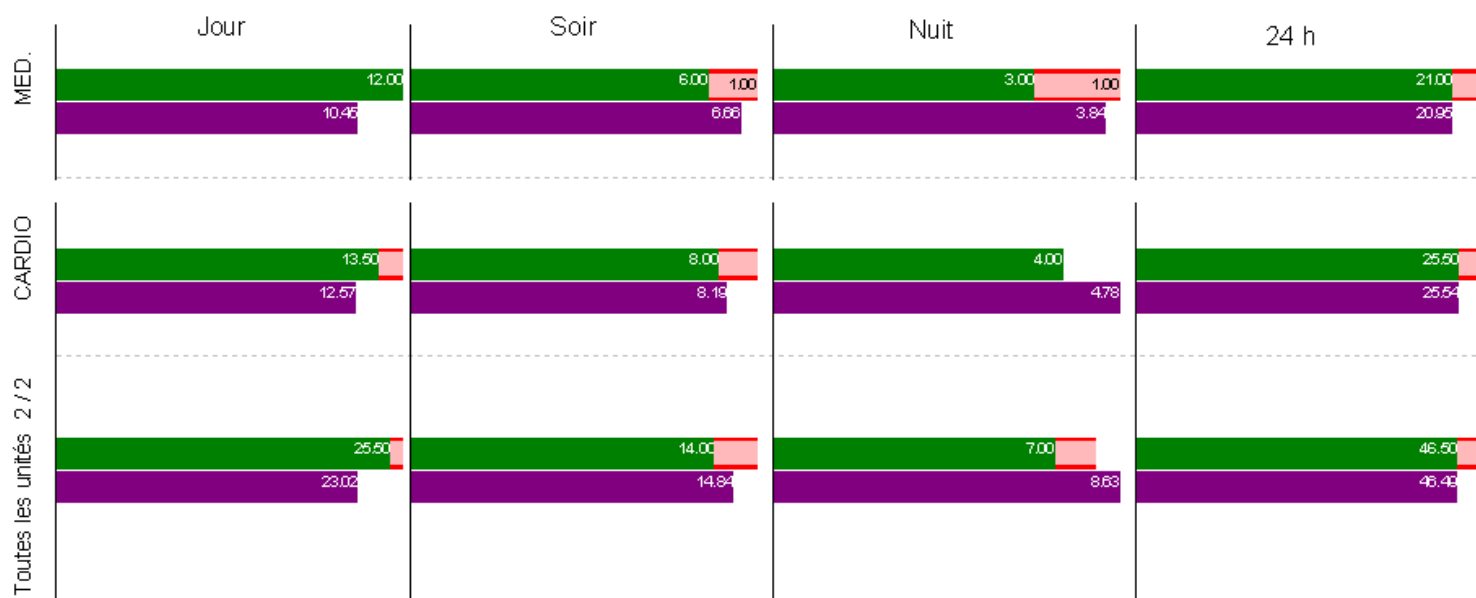
PROCESSUS

Date: jeu, 27 mars 2008

Tous les quarts et le 24 h

Personnel mesuré en Équivalents Temps Plein (ETP)

- | | |
|---|-------------------|
| ■ Prévu moins Absent | ■ Requis |
| ■ Appoint | ■ Requis (estimé) |
| ■ Appoint pour remplacement de l'absent | |



PRN VISUEL... Ses modules clés

Le logiciel pour la mesure des charges en soins infirmiers

Extrants (suite)

- Effectif
- Théorique
- Requis (estimé)
- Absent / Prévu
- Appoint / Réel



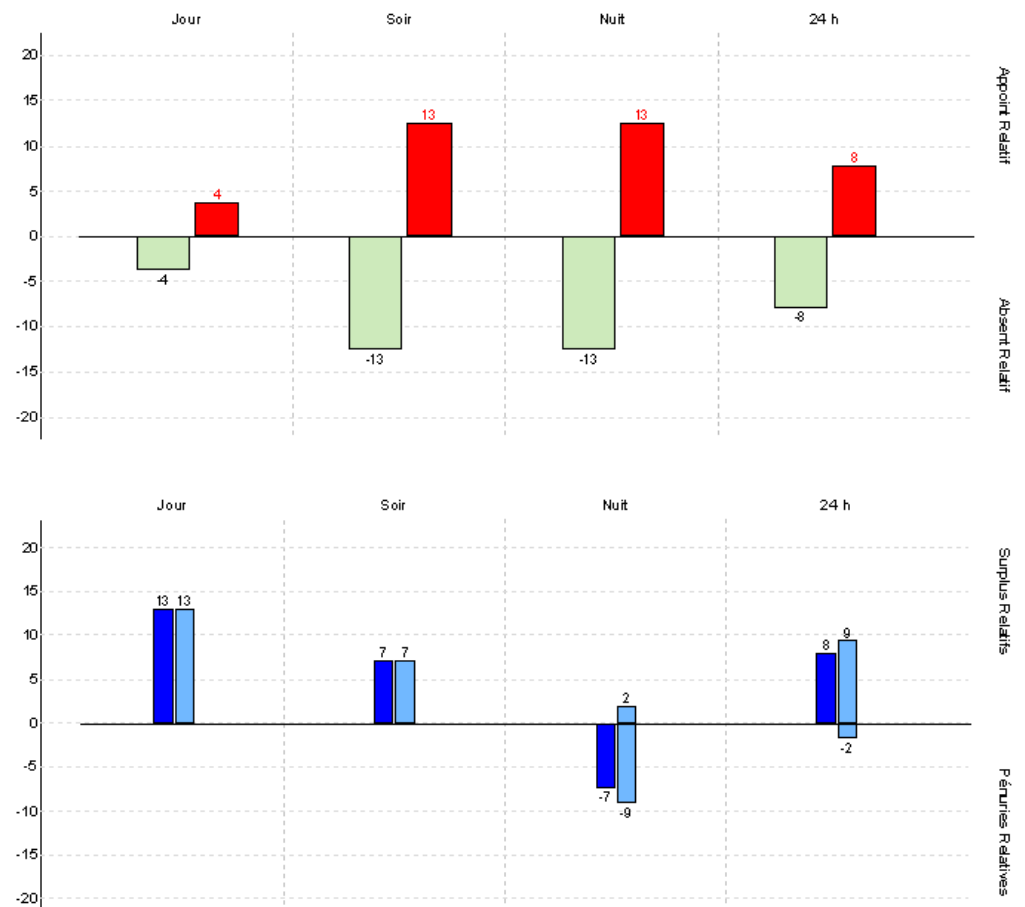
Hôpital EROS Québec



Construction de l'offre

BILAN

Date: jeu, 27 mars 2008
Tous les quarts et le 24 h
Toutes les unités 2 / 2



PRN VISUEL... Ses modules clés

Le logiciel pour la mesure des charges en soins infirmiers

Extrants (suite)



Hôpital EROS Québec



Description détaillée des charges par type et catégorie de soins

Unité de soins: Médecine

Période du 23-03-2008 au 29-03-2008

242 journées-patients évaluées sur 245 journées-patients (3 manquant(s))

Journées partielles et complètes

	Minutes/JP	%	Minutes/HP	
SDI(MS Nettes)	178.97	72.56	8.40	
CSP	38.78	15.72	1.82	
AA	8.80	3.57	0.41	
AE	3.75	1.52	0.18	
DPI	4.63	1.88	0.22	
DPE	3.51	1.42	0.16	
DSI	0.45	0.18	0.02	
DSE	7.76	3.15	0.36	
DEP	16.35	6.63	0.77	
AAED	28.91	11.72	1.36	
MS Productives	246.65	100.00	11.57	
Soins de base	90.04	50.31	4.23	
Soins relationnels / éducatifs	19.69	11.00	0.92	
Soins techniques	69.24	38.69	3.25	
Alimentation	13.53	7.56	0.64	
Élimination	18.71	10.45	0.88	
Hygiène	24.25	13.55	1.14	
Mobilisation	33.55	18.74	1.58	
Communication	19.69	11.00	0.92	
Respiration	5.25	2.93	0.25	
Médication	19.90	11.12	0.93	
Thérapie I.V.	9.60	5.36	0.45	
Traitements	8.12	4.54	0.38	
Méthodes Diagnostiques	26.38	14.74	1.24	

PRN VISUEL... Ses modules clés

Le logiciel pour la mesure des charges en soins infirmiers

Extrants (suite)



Hôpital EROS Québec



Minutes de soins (MS) requises en moyenne par journée-patient (JP)

Unité de soins: Médecine

Jours de la semaine: dim lun mar mer jeu ven sam

Période du 23-03-2008 au 29-03-2008

242 journées-patients évaluées sur 245 journées-patients (3 manquant(s))

	SDI (MS Nettes)	MS Productives	MS Travaillées	MS Rémunérées	Nombre de JP	Nb. JP manquant(s)
JP-Admission	146.34	193.17	207.48	266.97	25	2
JP-Départ	63.17	94.51	101.51	130.61	23	-
JP-Admission-départ	22.46	31.53	33.87	43.58	2	1
JP-partielles	103.13	141.32	151.79	195.31	50	3
JP-complètes	198.72	274.10	294.40	378.80	192	-
Toutes les JP	178.97	246.66	264.93	340.89	242	3
JP de JO	180.07	252.01	270.67	348.27	173	-
JP de JC	176.21	233.27	250.54	322.38	69	3
Chirurgie	211.35	284.31	305.37	392.92	51	-
Médecine	180.52	249.22	267.69	344.43	166	3
Cardiologie	102.64	152.85	164.17	211.24	25	-

PRN VISUEL... Ses modules clés

Le logiciel pour la mesure des charges en soins infirmiers

Extrants (suite)



Hôpital EROS Québec



Distribution de fréquence des journées-patients en fonction de leur classe de charge en soins (CC) et en fonction de leur classe d'intensité de soins (CI)

Unité de soins: Médecine

Période du 23-03-2008 au 29-03-2008

242 journées-patients évaluées sur 245 journées-patients (3 manquant(s))

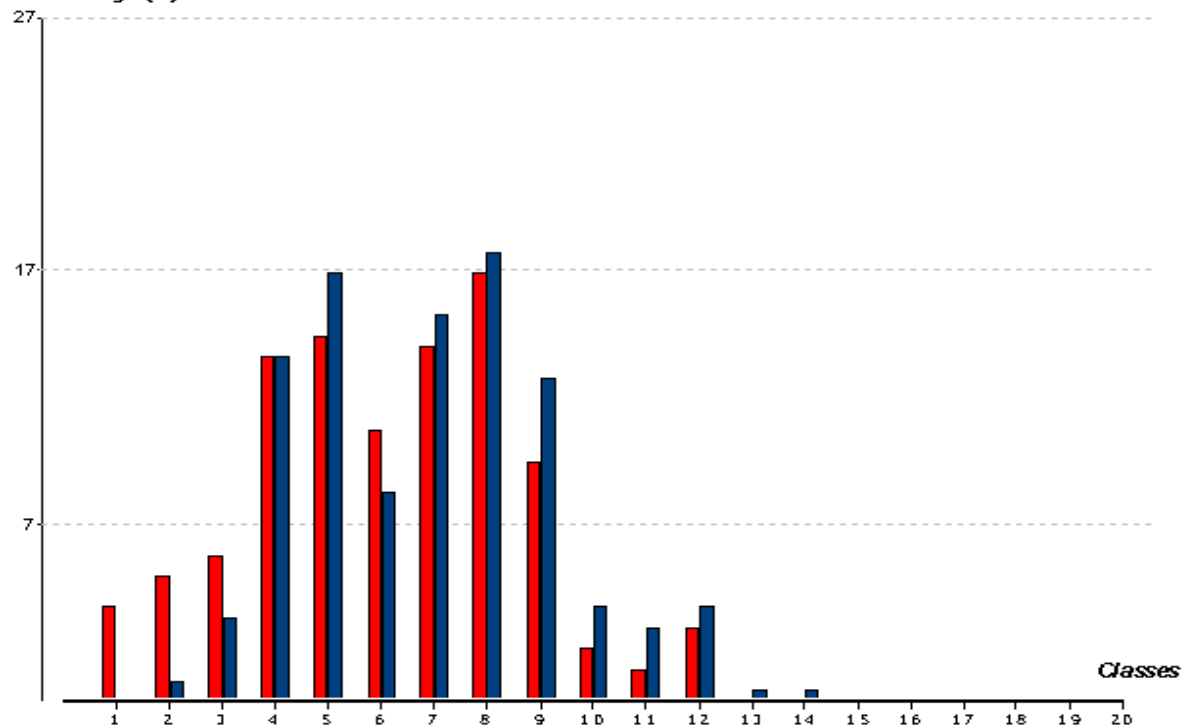
Jours de la semaine: dim lun mar mer jeu ven sam

Jours de Congés (JC) et Ouvrables (JO)

Journées partielles et complètes

Classe	CC			CI		
	Nb. JP	%	% (CUM)	Nb. JP	%	% (CUM)
1	9	3.72	3.72	-	0	0
2	12	4.96	8.68	2	0.83	0.83
3	14	5.79	14.46	8	3.31	4.13
4	33	13.64	28.10	33	13.64	17.77
5	35	14.46	42.56	41	16.94	34.71
6	26	10.74	53.31	20	8.26	42.98
7	34	14.05	67.36	37	15.29	58.26
8	41	16.94	84.30	43	17.77	76.03
9	23	9.50	93.80	31	12.81	88.84
10	5	2.07	95.87	9	3.72	92.56
11	3	1.24	97.11	7	2.89	95.45
12	7	2.89	100	9	3.72	99.17
13	-	0	100	1	0.41	99.59
14	-	0	100	1	0.41	100
15	-	0	100	-	0	100
16	-	0	100	-	0	100
17	-	0	100	-	0	100
18	-	0	100	-	0	100
19	-	0	100	-	0	100
20	-	0	100	-	0	100

Pourcentage (%)

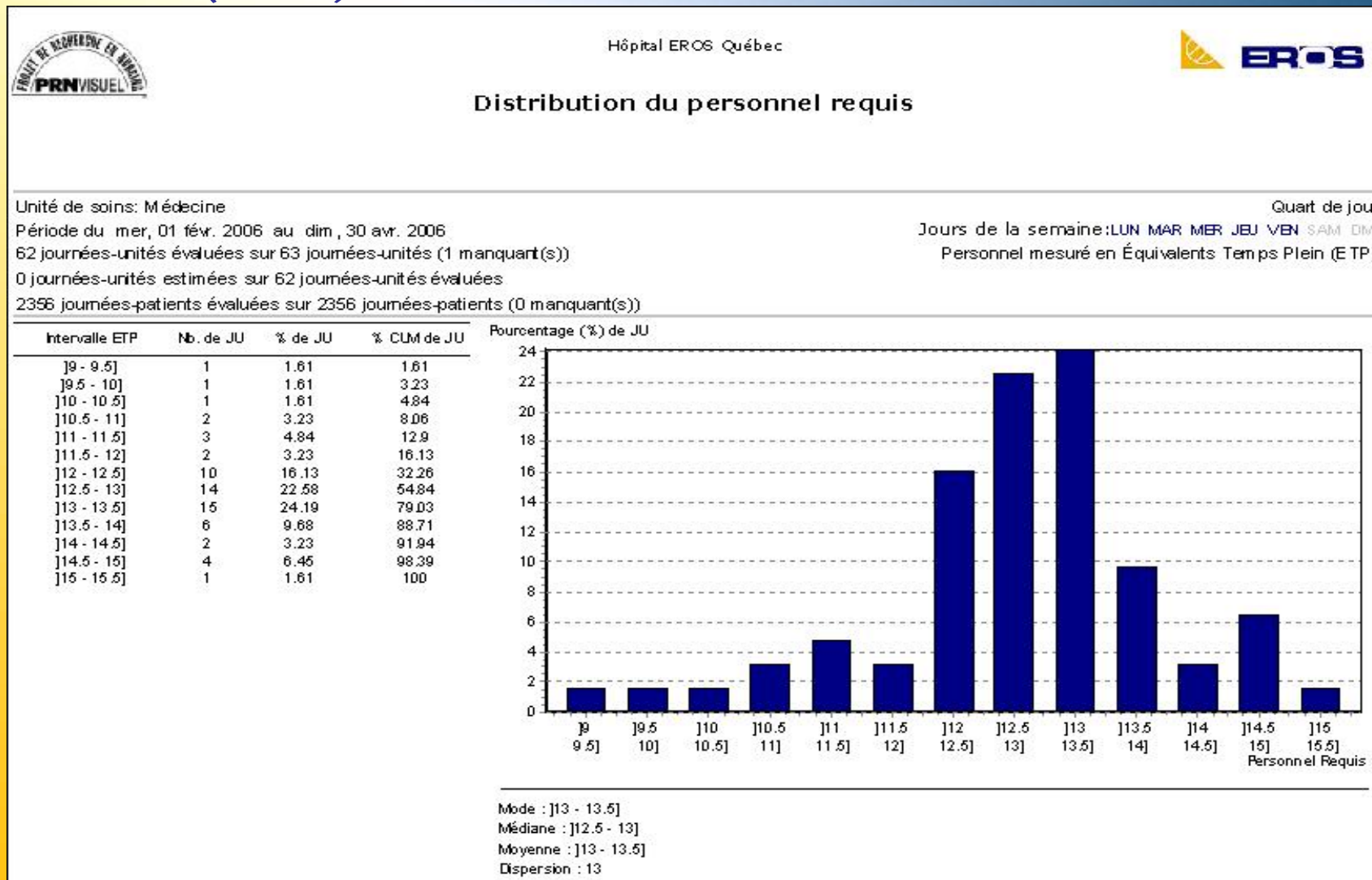


	CC	CI
Mode :	8	8
Médiane :	6	7
Moyenne :	6	7
Dispersion :	12	13

PRN VISUEL... Ses modules clés

Le logiciel pour la mesure des charges en soins infirmiers

Extrants (suite)



PRN VISUEL... Ses modules clés

Le logiciel pour la mesure des charges en soins infirmiers

Extrants (suite)



Hôpital EROS Québec



Équilibre Offre-Demande

Médecine

Date : du 23/03/2008 au 24/03/2008

Jours de la semaine: LUN MAR MER JEU VEN SAM DIM

Tous les quarts et le 24 h

Détail et Sommaire

Personnel mesuré en Équivalents Temps Plein (ETP)

PROCESSUS: DÉTAIL											
	Quart	Prévu	Absent	Appoint	Réel	Requis (partiel)	Requis (estimé)	Réel Effectif	Prévu Effectif	Données PRN manquantes/	
										Nb. QP	Nb. JP
dim, 23 mars 2008 (JC)	Jour	11.00	1.00	-	10.00	8.76	8.76	8.76	8.76	0/31	-
	Soir	7.00	2.00	2.00	7.00	6.11	6.11	6.11	6.11	0/31	-
	Nuit	4.00	1.00	1.00	4.00	4.17	4.17	4.00	4.00	0/31	-
	24 h	22.00	4.00	3.00	21.00	19.04	19.04	18.87	18.87	-	0/34
	INFIRMIERE 24 h	15.00	3.00	1.00	13.00	6.03	6.03	-	-		
	AUXILIAIRE 24 h	4.00	1.00	2.00	5.00	5.71	5.71	-	-		
	PREPOSÉE 24 h	3.00	-	-	3.00	7.30	7.30	-	-		
lun, 24 mars 2008 (JO)	Jour	12.00	1.00	1.00	12.00	12.01	12.01	12.00	12.00	0/33	-
	Soir	6.00	-	-	6.00	6.43	6.43	6.00	6.00	0/30	-
	Nuit	5.00	-	-	5.00	3.83	3.83	3.83	3.83	0/30	-
	24 h	23.00	1.00	1.00	23.00	22.27	22.27	21.83	21.83	-	0/33
	INFIRMIERE 24 h	15.00	-	-	15.00	7.44	7.44	-	-		
	AUXILIAIRE 24 h	4.00	-	-	4.00	6.55	6.55	-	-		
	PREPOSÉE 24 h	4.00	1.00	1.00	4.00	8.28	8.28	-	-		
PROCESSUS: SOMMAIRE											
	Quart	Prévu	Absent	Appoint	Réel	Requis (partiel)	Requis (estimé)	Réel Effectif	Prévu Effectif	Données PRN manquantes/	
										Nb. QP	Nb. JP
Total :2/2	Jour	23.00	2.00	1.00	22.00	20.77	20.77	20.76	20.76	0/64	-
	Soir	13.00	2.00	2.00	13.00	12.54	12.54	12.11	12.11	0/61	-
	Nuit	9.00	1.00	1.00	9.00	8.00	8.00	7.83	7.83	0/61	-
	24 h	45.00	5.00	4.00	44.00	41.31	41.31	40.70	40.70	-	0/67
	INFIRMIERE 24 h	30.00	3.00	1.00	28.00	13.47	13.47	-	-		
	AUXILIAIRE 24 h	8.00	1.00	2.00	9.00	12.26	12.26	-	-		
	PREPOSÉE 24 h	7.00	1.00	1.00	7.00	15.58	15.58	-	-		
JO 24 h	23.00	1.00	1.00	23.00	22.27	22.27	21.83	21.83	-	0/33	
JC 24 h	22.00	4.00	3.00	21.00	19.04	19.04	18.87	18.87	-	0/34	

PRNVISUEL...Son évolution

Le logiciel pour la mesure des charges en soins infirmiers

- Notre expérience dans la mesure des charges en soins infirmiers et les commentaires des hôpitaux nous ont guidés pour l'amélioration de cette troisième version du logiciel **PRNVISUEL**. Nous comptons bien sûr produire d'autres versions. Voici quelques-unes des améliorations envisagées :
 - nouveaux extrants;
 - unité de soins virtuelle;
 - départ provisoire / ré-admission;
 - remplacement des interventions par les actions de soins (temps unitaire plutôt que pour 24 heures);
 - ...

PRNVISUEL...Son architecture

Le logiciel pour la mesure des charges en soins infirmiers

Le logiciel **PRNVISUEL** est développé selon l'approche client-serveur. Ses fonctionnalités sont réparties en plusieurs modules pour faciliter son utilisation. Le lien entre le client et le serveur se fait par l'intermédiaire d'une connexion IP et est contrôlé par l'application.

- Modules de configuration :
 - installation sur le serveur de l'institution;
 - utilisation seulement au démarrage de **PRNVISUEL** et de façon ponctuelle;
 - accès direct aux données de l'application.

- Module Serveur **PRNVISUEL** :
 - service Windows
 - installation sur le serveur de l'institution;
 - utilisation constante (en arrière plan) pour les besoins des modules clés (clients);
 - accès direct aux données de l'application.

PRNVISUEL...Son architecture

Le logiciel pour la mesure des charges en soins infirmiers

- Modules clés (clients) :
 - installation sur les postes de travail;
 - utilisation quotidienne;
 - accès aux données de l'application par le module Serveur **PRNVISUEL**.
- Plate-forme requise :
 - Windows (95/98/NT/2000/XP).
- Base de données :
 - incluse dans l'application (aucun achat de licence requis).

Si vous désirez de l'information sur nos produits et services, n'hésitez pas à nous contacter :

EROS-Équipe de Recherche Opérationnelle en Santé
5225, rue Berri, bureau 200
Montréal (Québec)
H2J 2S4

Courrier électronique : info@erosinfo.com

Téléphone : **(514) 490-0909**
(Renaud Tilquin, vice-président, poste 241)
(Lucille Guénette, directrice de l'informatique, poste 253)

Télécopieur : **(514) 490-0936**

Site internet : **www.erosinfo.com**