



Version 3.3

Le logiciel pour la mesure des charges
en soins infirmiers

Extrants

Mars 2008



EROS
Équipe de Recherche
Opérationnelle en
Santé Inc.

Le logiciel **PRN VISUEL** propose plusieurs modèles d'extrants. Voici la liste des modèles disponibles ainsi que leurs critères de sélection.

Construction de l'offre : Extrant comparatif produit pour une journée seulement.

- Heures soins travaillées (HST)
- Équivalents temps plein (ETP)

- Quart individuel
- 24 heures
- Tous les quarts et les 24 heures

- Processus
- Bilan

Description détaillée des charges dans l'unité de soins : Extrant individuel produit pour une journée, un intervalle ou une période fiscale.

- Journées complètes
- Journées partielles
- Journées complètes et partielles

- Catégories de soins
- Besoins spécifiques

Minutes de soins (MS) requises en moyenne par catégorie de patient par journée-patient (JP) : Extrant individuel produit pour une journée, un intervalle ou une période fiscale, combiné à une sélection de journées.

- Détail
- Sommaire

Distribution de fréquence des journées-patients en fonction de leur classe de charge en soins (CC) et en fonction de leur classe d'intensité de soins (CI) : Extrant individuel produit pour une journée, un intervalle ou une période fiscale, combiné à une sélection de journées.

- Jours ouvrables (JO)
- Jours de congés (JC)
- Jours ouvrables (JO) et de congés (JC)

- Journées complètes
- Journées partielles
- Journées complètes et partielles

Distribution du personnel requis : Extrait individuel produit pour une journée, un intervalle ou une période fiscale, combiné à une sélection de journées.

- Heures soins travaillées (HST)
- Équivalents temps plein (ETP)

- Quart individuel
- 24 heures – Tous
- 24 heures – Infirmière + Auxiliaire
- 24 heures – Infirmière
- 24 heures – Auxiliaire
- 24 heures – Préposée

Équilibre Offre – Demande : Extrait individuel produit pour une journée, un intervalle ou une période fiscale, combiné à une sélection de journées.

- Heures soins travaillées (HST)
- Équivalents temps plein (ETP)

- Quart individuel
- 24 heures
- Tous les quarts et les 24 heures

- Détail
- Sommaire

- Infirmière
- Auxiliaire
- Préposée

- Série chronologique

Charges en soins par type de journée-patient et par spécialité : Extrait individuel produit pour une journée, un intervalle ou une période fiscale, combiné à une sélection de journées.

- Minutes de soins (MS) requises en moyenne par journée-patient (JP)
- Minutes de soins (MS) requises en moyenne par heure-patient (HP)
- Nombre de journées-patients (JP) observées
- Durée moyenne des journées-patients (JP) observées (heures)
- Nombre d'heures-patients (HP) observées
- Minutes de soins directs et indirects (SDI) requises en moyenne par JP (= Minutes de soins nettes)
- Minutes de soins directs et indirects (SDI) requises en moyenne par HP (= Minutes de soins nettes)
- Minutes de soins directs et indirects (SDI) et de communication (CSP) requises en moyenne par JP (= Minutes de soins brutes)
- Minutes de soins directs et indirects (SDI) et de communication (CSP) requises en moyenne par HP (= Minutes de soins brutes)

Construction de l'offre

Date: jeu, 27 mars 2008

Tous les quarts et le 24 h

Personnel mesuré en Équivalents Temps Plein (ETP)

PROCESSUS											
Unité	Quart	Prévu	Absent	Appoint	Réel	Requis (partiel)	Requis (estimé)	Écart Réel-Requis (estimé)		Données PRN manquantes/	
								Absolu	Relatif	Nb. QP	Nb. JP
MED.	Jour	12.00	-	-	12.00	10.45	10.45	1.55	13 %	0/32	-
	Soir	7.00	1.00	1.00	7.00	6.66	6.66	0.34	5 %	0/33	-
	Nuit	4.00	1.00	1.00	4.00	3.84	3.84	0.16	4 %	0/31	-
	24 h	23.00	2.00	2.00	23.00	20.95	20.95	2.05	9 %	-	0/35
CARDIO	Jour	14.50	1.00	1.00	14.50	12.57	12.57	1.93	13 %	0/38	-
	Soir	9.00	1.00	1.00	9.00	8.19	8.19	0.81	9 %	0/40	-
	Nuit	4.00	-	-	4.00	4.78	4.78	-0.78	-16 %	0/38	-
	24 h	27.50	2.00	2.00	27.50	25.54	25.54	1.96	7 %	-	0/42
URO	Jour	8.00	-	-	8.00	8.71	8.71	-0.71	-8 %	0/27	-
	Soir	5.00	-	-	5.00	5.74	5.74	-0.74	-13 %	0/28	-
	Nuit	3.00	-	-	3.00	3.30	3.30	-0.30	-9 %	0/26	-
	24 h	16.00	-	-	16.00	17.75	17.75	-1.75	-10 %	-	0/30
MED 4	Jour	9.00	1.00	2.00	10.00	9.75	9.75	0.25	3 %	0/30	-
	Soir	6.00	1.00	1.00	6.00	6.29	6.29	-0.29	-5 %	0/31	-
	Nuit	4.00	1.50	1.00	3.50	3.62	3.62	-0.12	-3 %	0/29	-
	24 h	19.00	3.50	4.00	19.50	19.66	19.66	-0.16	-1 %	-	0/33
CHIRURGIE	Jour	11.00	1.00	2.00	12.00	11.47	11.47	0.53	4 %	0/37	-
	Soir	6.00	1.00	1.50	6.50	7.86	7.86	-1.36	-17 %	0/38	-
	Nuit	4.00	-	-	4.00	5.37	5.37	-1.37	-26 %	0/36	-
	24 h	21.00	2.00	3.50	22.50	24.70	24.70	-2.20	-9 %	-	0/40
Toutes les unités 5 / 5	Jour	54.50	3.00	5.00	56.50	52.95	52.95	3.55	6 %	0/164	-
	Soir	33.00	4.00	4.50	33.50	34.73	34.73	-1.23	-4 %	0/170	-
	Nuit	19.00	2.50	2.00	18.50	20.92	20.92	-2.42	-12 %	0/160	-
	24 h	106.50	9.50	11.50	108.50	108.60	108.60	-0.10	0 %	-	0/180
BILAN : RÉEL	Surplus Théorique du Réel		Pénurie Théorique du Réel		Surplus Effectif du Réel		Pénurie Effective du Réel		TUR Taux d'Utilisation du Réel	TAR Taux d'Adéquation du Réel	
	Absolu	Relatif	Absolue	Relative	Absolu	Relatif	Absolue	Relative			
	Jour	3.55	6 %	-	-	4.26	8 %	-0.71	-1 %	92 %	99 %
	Soir	-	-	-1.23	-4 %	1.16	3 %	-2.38	-7 %	97 %	93 %
	Nuit	-	-	-2.42	-12 %	0.16	1 %	-2.58	-12 %	99 %	88 %
24 h	-	-	-0.10	0 %	5.57	5 %	-5.67	-5 %	95 %	95 %	

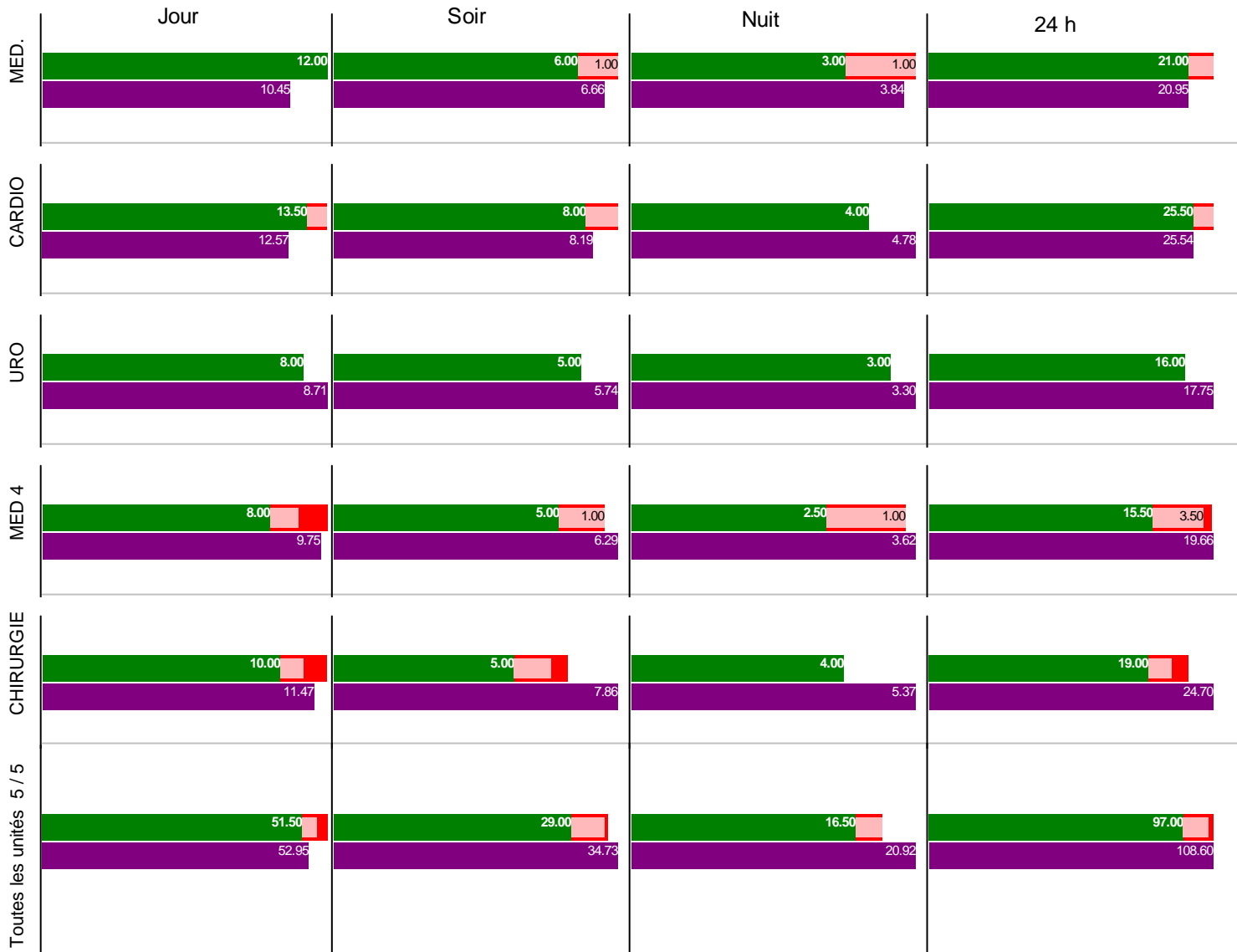
Construction de l'offre

PROCESSUS

Date: jeu, 27 mars 2008

Tous les quarts et le 24 h

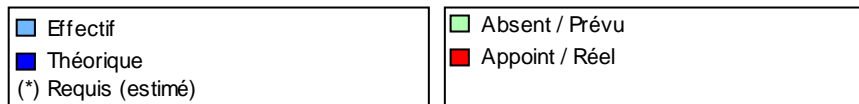
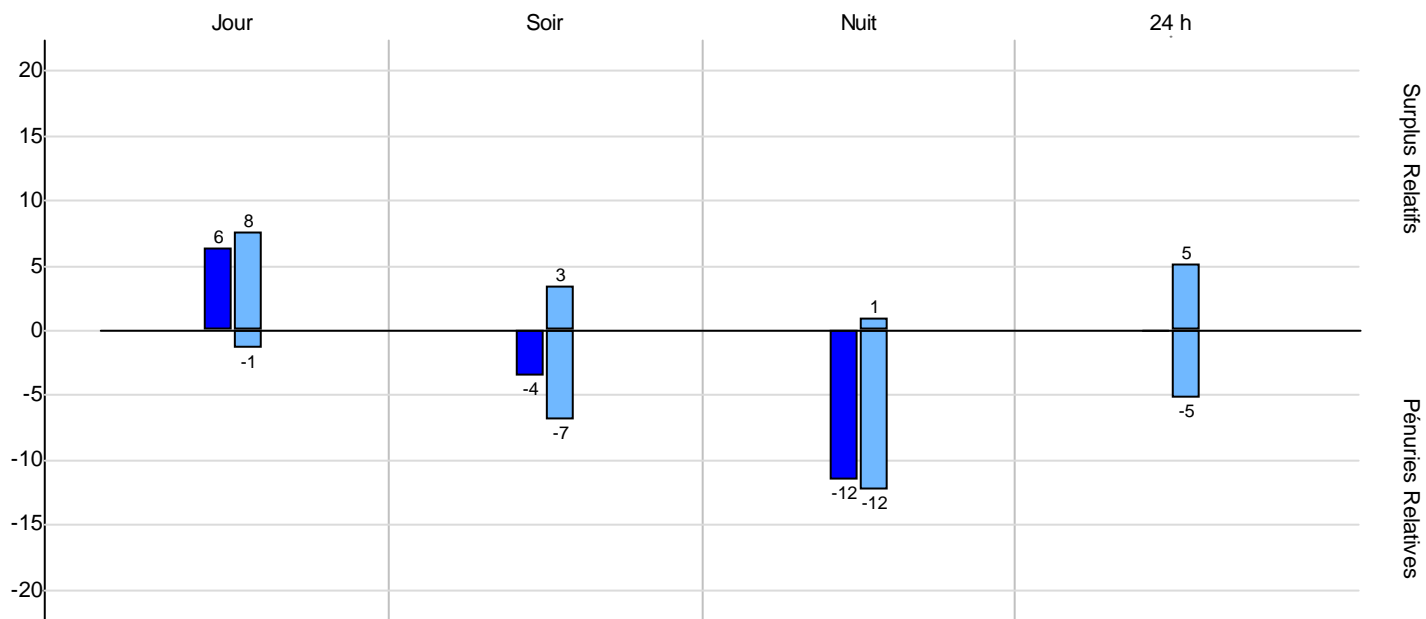
Personnel mesuré en Équivalents Temps Plein (ETP)



Construction de l'offre

BILAN

Date: jeu, 27 mars 2008
 Tous les quarts et le 24 h
 Toutes les unités 5 / 5

















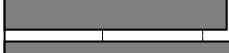

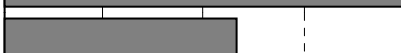
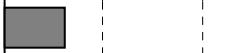


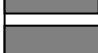


Description détaillée des charges par type et catégorie de soins

Unité de soins: Médecine

Période du 23-03-2008 au 29-03-2008

242 journées-patients évaluées sur 242 journées-patients (0 manquant(s))

Journées partielles et complètes

	Minutes/JP	%	Minutes/HP	
SDI (MS Nettes)	178.97	72.56	8.40	
CSP	38.78	15.72	1.82	
AA	8.80	3.57	0.41	
AE	3.75	1.52	0.18	
DPI	4.63	1.88	0.22	
DPE	3.51	1.42	0.16	
DSI	0.45	0.18	0.02	
DSE	7.76	3.15	0.36	
DEP	16.35	6.63	0.77	
AAED	28.91	11.72	1.36	
MS Productives	246.65	100.00	11.57	
Soins de base	90.04	50.31	4.23	
Soins relationnels / éducatifs	19.69	11.00	0.92	
Soins techniques	69.24	38.69	3.25	
Alimentation	13.53	7.56	0.64	
Elimination	18.71	10.45	0.88	
Hygiène	24.25	13.55	1.14	
Mobilisation	33.55	18.74	1.58	
Communication	19.69	11.00	0.92	
Respiration	5.25	2.93	0.25	
Médication	19.90	11.12	0.93	
Thérapie I.V.	9.60	5.36	0.45	
Traitements	8.12	4.54	0.38	
Méthodes Diagnostiques	26.38	14.74	1.24	

Description détaillée des charges en soins par besoin spécifique

Unité de soins: Médecine

Période du 23-03-2008 au 29-03-2008

242 journées-patients évaluées sur 242 journées-patients (0 manquant(s))

Journées partielles et complètes

	Minutes/JP	%	Minutes/HP	
Alimentation et hydratation	12.95	7.24	0.61	
Alimentation entérale	0.58	0.32	0.03	
Urinal / bassin de lit	0.28	0.15	0.01	
Urinal	2.40	1.34	0.11	
Bassin de lit	0.38	0.21	0.02	
Assistance aux toilettes	7.08	3.96	0.33	
Soins d'incontinence ou couches / culottes /	5.71	3.19	0.27	
Soins externes de sonde vésicale / condom /	0.70	0.39	0.03	
Entretien de stomie	2.17	1.21	0.10	
Soins d'hygiène courants	18.15	10.14	0.85	
Soins d'hygiène préventifs (localisés)	0.13	0.07	0.01	
Hygiène buccale	3.58	2.00	0.17	
Rasage de la barbe ou soins de beauté	2.02	1.13	0.10	
Lavage des cheveux	0.37	0.21	0.02	
Lever et coucher avec aide	21.21	11.85	1.00	
Marcher avec aide	2.02	1.13	0.09	
Frictions et installations	8.20	4.58	0.39	
Exercices musculaires : passifs ou actifs	0.57	0.32	0.03	
Moyens de protection physique	1.50	0.84	0.07	
Installation d'un matelas anti-escarre	0.04	0.02	0.00	
Communication de soutien	14.82	8.28	0.70	
Collecte de données	2.89	1.62	0.14	
Enseignement au patient ou aux proches	0.50	0.28	0.02	
Relation d'aide	1.49	0.83	0.07	
Humidification de l'air inspiré	0.14	0.08	0.01	
Exercices respiratoires	0.28	0.16	0.01	
Aspiration des sécrétions	2.56	1.43	0.12	

Description détaillée des charges en soins par besoin spécifique

Unité de soins: Médecine

Période du 23-03-2008 au 29-03-2008

242 journées-patients évaluées sur 242 journées-patients (0 manquant(s))

Journées partielles et complètes

	Minutes/JP	%	Minutes/HP	
Soins au patient trachéotomisé ou intubé	0.58	0.32	0.03	
Oxygénothérapie	1.68	0.94	0.08	
Médicaments : PO / SG / IR / Ovu / Gttes / INH	13.11	7.32	0.62	
Médicaments : IM / SC / ID	2.25	1.26	0.11	
Médicaments : IV	2.94	1.64	0.14	
Médicaments IV préparés ou perf. courte durée	1.60	0.89	0.08	
Perfusion SC ou ACP	0.08	0.05	0.00	
Perfusion IV : installation	0.99	0.55	0.05	
Perfusion IV en permanence	5.03	2.81	0.24	
Alimentation parentérale totale	3.33	1.86	0.16	
Perfusion de sang et dérivés	0.17	0.09	0.01	
Sonde ou cathéter : installation	0.33	0.18	0.02	
Sonde(s) / tube(s) : ouvrir / fermer	0.06	0.03	0.00	
Drainage avec succion	0.37	0.21	0.02	
Autres irrigations	0.31	0.17	0.01	
Rasage / tonte / épilation	0.12	0.07	0.01	
Préparation aseptique de la peau	0.04	0.02	0.00	
Traction permanente : installation	0.14	0.08	0.01	
Traction permanente : vérification	0.17	0.09	0.01	
Orthèse, prothèse, bas	1.41	0.79	0.07	
Combinaison à pression pneumatique (MAST)	1.43	0.80	0.07	
Mèche ou pansement à enlever	0.04	0.02	0.00	
Points ou agrafes à enlever	0.12	0.07	0.01	
Trempage / bain de siège	0.02	0.01	0.00	
Plaie à l'air / lampe	0.04	0.02	0.00	
Pansement simple	0.63	0.35	0.03	
Pansement aseptique	1.92	1.07	0.09	
Pansement : plaie avec écoulement	0.54	0.30	0.03	

Description détaillée des charges en soins par besoin spécifique

Unité de soins: Médecine

Période du 23-03-2008 au 29-03-2008

242 journées-patients évaluées sur 242 journées-patients (0 manquant(s))

Journées partielles et complètes

	Minutes/JP	%	Minutes/HP	
Onguent sans enveloppement	0.42	0.23	0.02	
Observation	6.22	3.47	0.29	
Signes vitaux	9.67	5.40	0.45	
Signes neurologiques	0.06	0.03	0.00	
Signes vasculaires	0.94	0.53	0.04	
Dosage : ingesta ou excréta	0.89	0.50	0.04	
Pesée ou mensuration	0.76	0.43	0.04	
Prélèvements de sécrétions / urine / selles /	0.14	0.08	0.01	
Prélèvement de sang	4.47	2.50	0.21	
Test simple sur le sang	2.23	1.25	0.10	
Mesure du PO2 - cutané ou saturométrie	0.24	0.13	0.01	
Assister : examen ou R.X.	0.74	0.42	0.03	
Total	178.95	100.00	8.45	

Minutes de soins (MS) requises en moyenne par journée-patients (JP)

Unité de soins: Médecine

Jours de la semaine: dim lun mar mer jeu ven sam

Période du 23-03-2008 au 29-03-2008

242 journées-patients évaluées sur 242 journées-patients (0 manquant(s))

	SDI (MS Nettes)	MS Productives	MS Travaillées	MS Rémunérées	Nombre de JP	Nb. JP manquant(s)
JP-Admission	146.34	193.17	207.48	266.97	25	-
JP-Départ	63.17	94.51	101.51	130.61	23	-
JP-Admission-départ	22.46	31.53	33.87	43.58	2	-
JP-partielles	103.13	141.32	151.79	195.31	50	-
JP-complètes	198.72	274.10	294.40	378.80	192	-
Toutes les JP	178.97	246.66	264.93	340.89	242	-
JP de JO	180.07	252.01	270.67	348.27	173	-
JP de JC	176.21	233.27	250.54	322.38	69	-
Chirurgie	211.35	284.31	305.37	392.92	51	-
Médecine	180.52	249.22	267.69	344.43	166	-
Cardiologie	102.64	152.85	164.17	211.24	25	-

Minutes de soins (MS) requises en moyenne par catégorie de patient par journée-patient (JP)

Unité de soins: Médecine

Jours de la semaine: dim lun mar mer jeu ven sam

Période du 23-03-2008 au 29-03-2008

242 journées-patients évaluées sur 242 journées-patients (0 manquant(s))

Catégories	Sous-Catégories	JP-partielles	JP-complètes	Toutes les JP	SDI (MS Nettes)	Autres activités	Total PRN	%
	Femme	1	17	18	149.81	64.01	213.82	62.18
	Homme	6	7	13	127.16	52.95	180.11	37.82
	Risque de chute	-	-	-	-	-	-	-
	Contention	-	-	-	-	-	-	-
	MRSA	-	7	7	102.14	54.25	156.39	100
50 ans et moins		7	24	31	140.31	59.37	199.69	10.37
	Femme	1	1	2	40.23	33.34	73.58	3.85
	Homme	1	12	13	205.37	77.38	282.75	96.15
	Risque de chute	-	-	-	-	-	-	-
	Contention	-	-	-	-	-	-	-
	MRSA	-	-	-	-	-	-	-
51 ans à 60 ans		2	13	15	183.35	71.51	254.86	6.4

Minutes de soins (MS) requises en moyenne par catégorie de patient par journée-patient (JP)

Unité de soins: Médecine

Jours de la semaine: dim lun mar mer jeu ven sam

Période du 23-03-2008 au 29-03-2008

242 journées-patients évaluées sur 242 journées-patients (0 manquant(s))

Catégories	Sous-Catégories	JP-partielles	JP-complètes	Toutes les JP	SDI (MS Nettes)	Autres activités	Total PRN	%
	Femme	4	5	9	143.61	51.45	195.07	24.76
	Homme	2	19	21	183.05	70.99	254.04	75.24
	Risque de chute	-	-	-	-	-	-	-
	Contention	1	2	3	106.98	49.5	156.48	10.16
	MRSA	3	14	17	175.95	68.13	244.08	89.84
61 ans à 70 ans		6	24	30	171.22	65.13	236.35	11.88
	Femme	5	17	22	177.59	67.85	245.44	29.83
	Homme	7	42	49	189.95	69.31	259.27	70.17
	Risque de chute	1	14	15	218.77	78.18	296.95	37.28
	Contention	4	9	13	144.26	58.07	202.33	22.01
	MRSA	1	15	16	225.27	78.77	304.04	40.71
71 ans à 80 ans		12	59	71	186.12	68.86	254.98	30.33

Minutes de soins (MS) requises en moyenne par catégorie de patient par journée-patient (JP)

Unité de soins: Médecine

Jours de la semaine: dim lun mar mer jeu ven sam

Période du 23-03-2008 au 29-03-2008

242 journées-patients évaluées sur 242 journées-patients (0 manquant(s))

Catégories	Sous-Catégories	JP-partielles	JP-complètes	Toutes les JP	SDI (MS Nettes)	Autres activités	Total PRN	%
	Femme	11	43	54	179.05	68.36	247.42	54.57
	Homme	12	29	41	199.78	71.55	271.33	45.43
	Risque de chute	6	30	36	174.17	67.44	241.61	66.81
	Contention	3	11	14	203.65	75.69	279.34	30.04
	MRSA	1	1	2	155.47	49.92	205.39	3.16
81 ans et plus		23	72	95	188	69.74	257.74	41.02

Distribution de fréquence des journées-patients en fonction de leur classe de charge en soins (CC) et en fonction de leur classe d'intensité de soins (CI)

Unité de soins: Médecine

Période du 23-03-2008 au 29-03-2008

242 journées-patients évaluées sur 242 journées-patients (0 manquant(s))

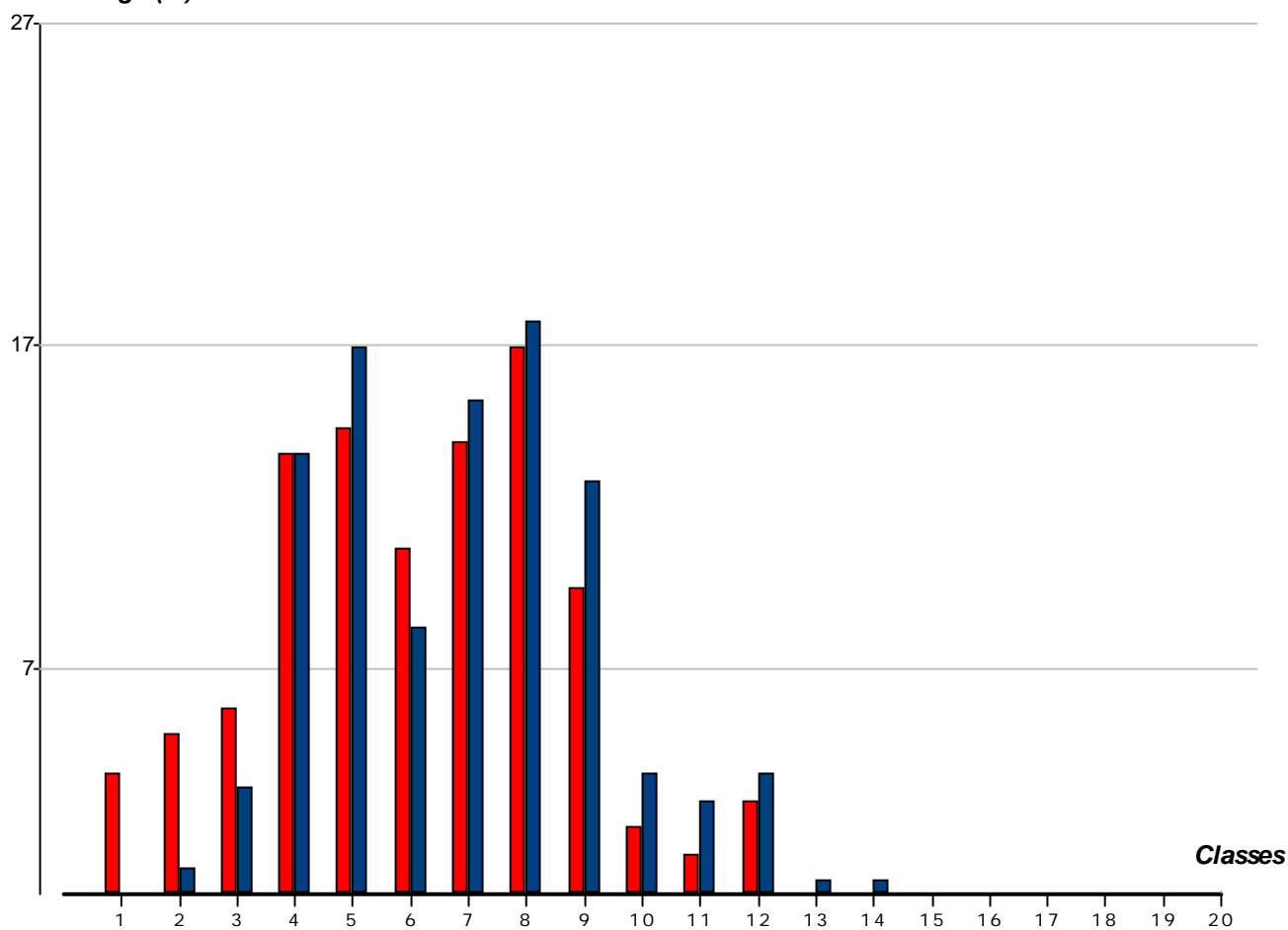
Jours de la semaine: dim lun mar mer jeu ven sam

Jours de Congés (JC) et Ouvrables (JO)

Journées partielles et complètes

Classe	CC			CI		
	Nb. JP	%	% (CUM)	Nb. JP	%	% (CUM)
1	9	3.72	3.72	-	0	0
2	12	4.96	8.68	2	0.83	0.83
3	14	5.79	14.46	8	3.31	4.13
4	33	13.64	28.10	33	13.64	17.77
5	35	14.46	42.56	41	16.94	34.71
6	26	10.74	53.31	20	8.26	42.98
7	34	14.05	67.36	37	15.29	58.26
8	41	16.94	84.30	43	17.77	76.03
9	23	9.50	93.80	31	12.81	88.84
10	5	2.07	95.87	9	3.72	92.56
11	3	1.24	97.11	7	2.89	95.45
12	7	2.89	100	9	3.72	99.17
13	-	0	100	1	0.41	99.59
14	-	0	100	1	0.41	100
15	-	0	100	-	0	100
16	-	0	100	-	0	100
17	-	0	100	-	0	100
18	-	0	100	-	0	100
19	-	0	100	-	0	100
20	-	0	100	-	0	100

Pourcentage (%)



	CC	CI
Mode :	8	8
Médiane :	6	7
Moyenne :	6	7
Dispersion :	12	13

Distribution du personnel requis

Unité de soins: Médecine

Quart de jour

Période du mer, 01 févr. 2006 au dim, 30 avr. 2006

Jours de la semaine: LUN MAR MER JEU VEN SAM DIM

62 journées-unités évaluées sur 63 journées-unités (1 manquant(s))

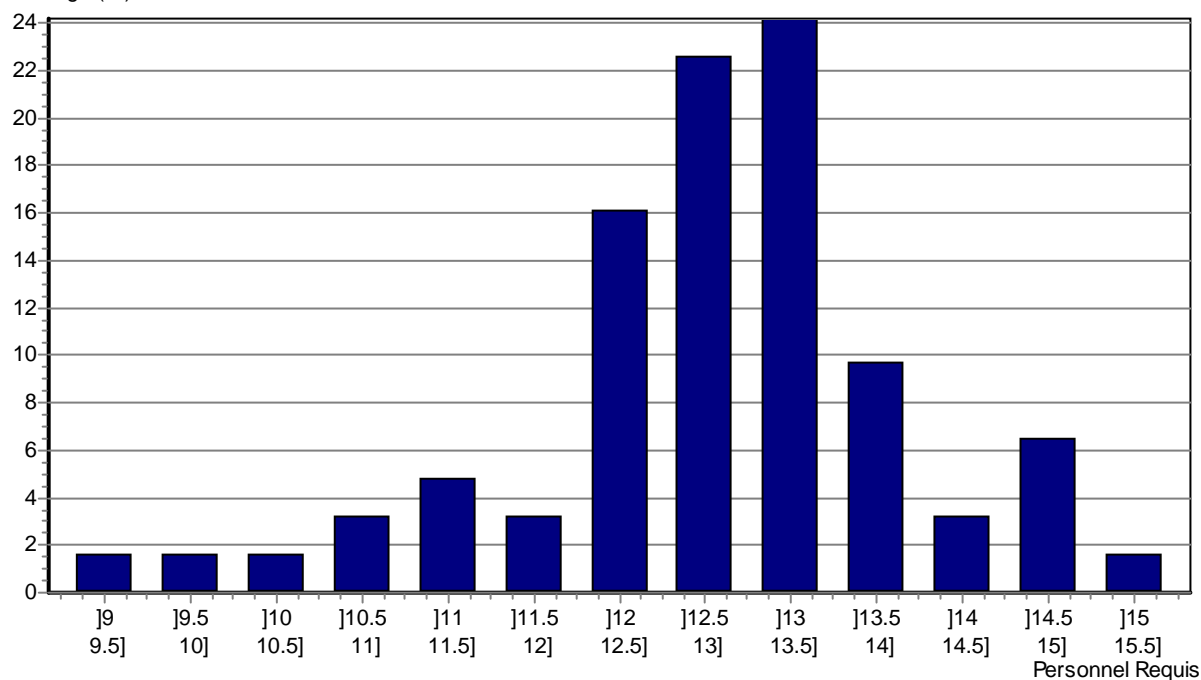
Personnel mesuré en Équivalents Temps Plein (ETP)

0 journées-unités estimées sur 62 journées-unités

2356 journées-patients évaluées sur 2356 journées-patients (0 manquant(s))

Intervalle ETP	Nb. de JU	% de JU	% CUM de JU
]9 - 9.5]	1	1.61	1.61
]9.5 - 10]	1	1.61	3.23
]10 - 10.5]	1	1.61	4.84
]10.5 - 11]	2	3.23	8.06
]11 - 11.5]	3	4.84	12.9
]11.5 - 12]	2	3.23	16.13
]12 - 12.5]	10	16.13	32.26
]12.5 - 13]	14	22.58	54.84
]13 - 13.5]	15	24.19	79.03
]13.5 - 14]	6	9.68	88.71
]14 - 14.5]	2	3.23	91.94
]14.5 - 15]	4	6.45	98.39
]15 - 15.5]	1	1.61	100

Pourcentage (%) de JU



Mode :]13 - 13.5]

Médiane :]12.5 - 13]

Moyenne :]13 - 13.5]

Dispersion : 13

Distribution du personnel requis (estimé)

Unité de soins: Médecine

Quart de jour

Période du mer, 01 févr. 2006 au dim, 30 avr. 2006

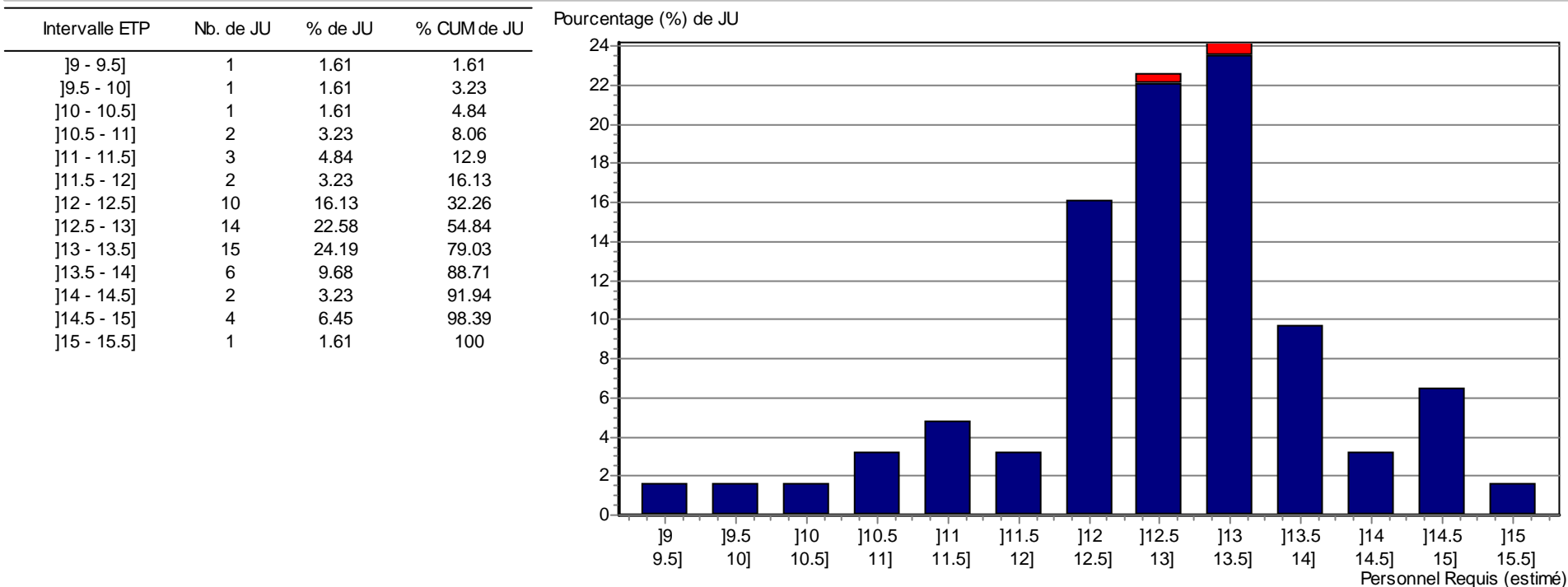
Jours de la semaine: LUN MAR MER JEU VEN SAM DIM

62 journées-unités évaluées sur 63 journées-unités (1 manquant(s))

Personnel mesuré en Équivalents Temps Plein (ETP)

9 journées-unités estimées sur 62 journées-unités

2329 journées-patients évaluées sur 2356 journées-patients (27 manquant(s))



Mode :]13 - 13.5]

Médiane :]12.5 - 13]

Moyenne :]13 - 13.5]

Dispersion : 13

Équilibre Offre-Demande

Médecine

Date : du 2008-03-23 au 2008-03-29

Jours de la semaine: LUN MAR MER JEU VEN SAM DIM

Tous les quarts et le 24 h

Détail et Sommaire

Personnel mesuré en Équivalents Temps Plein (ETP)

PROCESSUS: DÉTAIL											
	Quart	Prévu	Absent	Appoint	Réel	Requis (partiel)	Requis (estimé)	Réel Effectif	Prévu Effectif	Données PRN manquantes/ Nb. QP Nb. JP	
dim, 23 mars 2008 (JC)	Jour	11.00	1.00	-	10.00	8.76	8.76	8.76	8.76	0/31	-
	Soir	7.00	2.00	2.00	7.00	6.11	6.11	6.11	6.11	0/31	-
	Nuit	4.00	1.00	1.00	4.00	4.17	4.17	4.00	4.00	0/31	-
	24 h	22.00	4.00	3.00	21.00	19.04	19.04	18.87	18.87	-	0/34
	INFIRMIERE 24 h	15.00	3.00	1.00	13.00	6.03	6.03	-	-		
	AUXILIAIRE 24 h	4.00	1.00	2.00	5.00	5.71	5.71	-	-		
	PREPOSÉE 24 h	3.00	-	-	3.00	7.30	7.30	-	-		
lun, 24 mars 2008 (JO)	Jour	12.00	1.00	1.00	12.00	12.01	12.01	12.00	12.00	0/33	-
	Soir	6.00	-	-	6.00	6.43	6.43	6.00	6.00	0/30	-
	Nuit	5.00	-	-	5.00	3.83	3.83	3.83	3.83	0/30	-
	24 h	23.00	1.00	1.00	23.00	22.27	22.27	21.83	21.83	-	0/33
	INFIRMIERE 24 h	15.00	-	-	15.00	7.44	7.44	-	-		
	AUXILIAIRE 24 h	4.00	-	-	4.00	6.55	6.55	-	-		
	PREPOSÉE 24 h	4.00	1.00	1.00	4.00	8.28	8.28	-	-		
mar, 25 mars 2008 (JO)	Jour	12.00	1.00	1.00	12.00	11.57	11.57	11.57	11.57	0/31	-
	Soir	7.00	2.00	0.50	5.50	6.35	6.35	5.50	6.35	0/31	-
	Nuit	4.00	-	-	4.00	3.99	3.99	3.99	3.99	0/31	-
	24 h	23.00	3.00	1.50	21.50	21.91	21.91	21.06	21.91	-	0/33
	INFIRMIERE 24 h	15.00	2.00	1.00	14.00	6.92	6.92	-	-		
	AUXILIAIRE 24 h	4.00	1.00	0.50	3.50	6.53	6.53	-	-		
	PREPOSÉE 24 h	4.00	-	-	4.00	8.47	8.47	-	-		
mer, 26 mars 2008 (JO)	Jour	12.00	1.00	1.00	12.00	11.31	11.31	11.31	11.31	0/33	-
	Soir	7.00	1.00	-	6.00	5.82	5.82	5.82	5.82	0/31	-
	Nuit	4.00	1.00	1.00	4.00	3.34	3.34	3.34	3.34	0/29	-
	24 h	23.00	3.00	2.00	22.00	20.47	20.47	20.47	20.47	-	0/33
	INFIRMIERE 24 h	15.00	2.00	1.00	14.00	6.69	6.69	-	-		
	AUXILIAIRE 24 h	4.00	1.00	1.00	4.00	6.14	6.14	-	-		
	PREPOSÉE 24 h	4.00	-	-	4.00	7.64	7.64	-	-		
jeu, 27 mars 2008 (JO)	Jour	12.00	-	-	12.00	10.45	10.45	10.45	10.45	0/32	-
	Soir	7.00	1.00	1.00	7.00	6.66	6.66	6.66	6.66	0/33	-
	Nuit	4.00	1.00	1.00	4.00	3.84	3.84	3.84	3.84	0/31	-
	24 h	23.00	2.00	2.00	23.00	20.95	20.95	20.95	20.95	-	0/35
	INFIRMIERE 24 h	15.00	1.00	1.00	15.00	6.96	6.96	-	-		
	AUXILIAIRE 24 h	4.00	1.00	1.00	4.00	6.35	6.35	-	-		
	PREPOSÉE 24 h	4.00	-	-	4.00	7.65	7.65	-	-		

Équilibre Offre-Demande

Médecine

Date : du 2008-03-23 au 2008-03-29

Jours de la semaine: LUN MAR MER JEU VEN SAM DIM

Tous les quarts et le 24 h

Détail et Sommaire

Personnel mesuré en Équivalents Temps Plein (ETP)

PROCESSUS: DÉTAIL													
		Quart	Prévu	Absent	Appoint	Réel	Requis (partiel)	Requis (estimé)	Réel Effectif	Prévu Effectif	Données PRN manquantes/ Nb. QP Nb. JP		
ven, 28 mars 2008	(JO)	Jour	12.00	1.00	1.00	12.00	10.98	10.98	10.98	10.98	0/33	-	
		Soir	7.00	1.00	-	6.00	6.37	6.37	6.00	6.37	0/34	-	
		Nuit	4.00	1.00	1.00	4.00	4.70	4.70	4.00	4.00	0/35	-	
			24 h	23.00	3.00	2.00	22.00	22.05	22.05	20.98	21.35	-	0/39
	INFIRMIERE	24 h	15.00	2.00	1.00	14.00	6.92	6.92	-	-			
	AUXILIAIRE	24 h	4.00	1.00	1.00	4.00	6.72	6.72	-	-			
PREPOSÉE	24 h	4.00	-	-	4.00	8.41	8.41	-	-				
sam, 29 mars 2008	(JC)	Jour	11.00	1.00	1.00	11.00	10.82	10.82	10.82	10.82	0/35	-	
		Soir	7.00	1.00	1.00	7.00	6.37	6.37	6.37	6.37	0/32	-	
		Nuit	4.00	-	-	4.00	3.51	3.51	3.51	3.51	0/30	-	
			24 h	22.00	2.00	2.00	22.00	20.70	20.70	20.70	20.70	-	0/35
	INFIRMIERE	24 h	15.00	1.00	1.00	15.00	6.57	6.57	-	-			
	AUXILIAIRE	24 h	4.00	-	1.00	5.00	6.37	6.37	-	-			
PREPOSÉE	24 h	3.00	1.00	-	2.00	7.76	7.76	-	-				

PROCESSUS: SOMMAIRE													
		QJart	Prévu	Absent	Appoint	Réel	Requis (partiel)	Requis (estimé)	Réel Effectif	Prévu Effectif	Données PRN manquantes/ Nb. QP Nb. JP		
Total :7/7		Jour	82.00	6.00	5.00	81.00	75.90	75.90	75.89	75.89	0/228	-	
		Soir	48.00	8.00	4.50	44.50	44.12	44.12	42.47	43.69	0/222	-	
		Nuit	29.00	4.00	4.00	29.00	27.37	27.37	26.51	26.51	0/217	-	
			24 h	159.00	18.00	13.50	154.50	147.39	147.39	144.86	146.09	-	0/242
	INFIRMIERE	24 h	105.00	11.00	6.00	100.00	47.53	47.53	-	-			
	AUXILIAIR	24 h	28.00	5.00	6.50	29.50	44.36	44.36	-	-			
PREPOSÉE	24 h	26.00	2.00	1.00	25.00	55.50	55.50	-	-				
JO	24 h	115.00	12.00	8.50	111.50	107.65	107.65	105.29	106.51	-	0/173		
JC	24 h	44.00	6.00	5.00	43.00	39.74	39.74	39.57	39.57	-	0/69		
Moyenne :7/7		Jour	11.71	0.86	0.71	11.57	10.84	10.84	10.84	10.84	0/33	-	
		Soir	6.86	1.14	0.64	6.36	6.30	6.30	6.07	6.24	0/32	-	
		Nuit	4.14	0.57	0.57	4.14	3.91	3.91	3.79	3.79	0/31	-	
			24 h	22.71	2.57	1.93	22.07	21.06	21.06	20.69	20.87	-	0/35
	INFIRMIERE	24 h	15.00	1.57	0.86	14.29	6.79	6.79	-	-			
	AUXILIAIRE	24 h	4.00	0.71	0.93	4.21	6.34	6.34	-	-			
PREPOSÉE	24 h	3.71	0.29	0.14	3.57	7.93	7.93	-	-				
JO	24 h	23.00	2.40	1.70	22.30	21.53	21.53	21.06	21.30	-	0/35		
JC	24 h	22.00	3.00	2.50	21.50	19.87	19.87	19.79	19.79	-	0/34		

Équilibre Offre-Demande

Médecine

Date : du 2008-03-23 au 2008-03-29

Jours de la semaine: LUN MAR MER JEU VEN SAM DIM

Tous les quarts et le 24 h

Détail et Sommaire

Personnel mesuré en Équivalents Temps Plein (ETP)

BILAN : RÉEL		Quart		Surplus Théorique du Réel		Pénurie Théorique du Réel		Surplus Effectif du Réel		Pénurie Effective du Réel		TUR	TAR
		Absolu	Relatif	Absolue	Relative	Absolu	Relatif	Absolu	Relatif	Absolue	Relative	Taux d'Utilisation du Réel	Taux d'Adéquation du Réel
dim, 23 mars 2008	(JC) 24 h	1.96	9 %	-	-	2.13	10 %	-0.17	-1 %	90 %	99 %		
	INFIRMIERE 24 h	6.97	54 %	-	-	6.97	54 %	-	-	46 %	100 %		
	AUXILIAIRE 24 h	-	-	-0.71	-12 %	-	-	-0.71	-12 %	100 %	88 %		
	PREPOSÉE 24 h	-	-	-4.30	-59 %	-	-	-4.30	-59 %	100 %	41 %		
lun, 24 mars 2008	(JO) 24 h	0.73	3 %	-	-	1.17	5 %	-0.44	-2 %	95 %	98 %		
	INFIRMIERE 24 h	7.56	50 %	-	-	7.56	50 %	-	-	50 %	100 %		
	AUXILIAIRE 24 h	-	-	-2.55	-39 %	-	-	-2.55	-39 %	100 %	61 %		
	PREPOSÉE 24 h	-	-	-4.28	-52 %	-	-	-4.28	-52 %	100 %	48 %		
mar, 25 mars 2008	(JO) 24 h	-	-	-0.42	-2 %	0.44	2 %	-0.85	-4 %	98 %	96 %		
	INFIRMIERE 24 h	7.08	51 %	-	-	7.08	51 %	-	-	49 %	100 %		
	AUXILIAIRE 24 h	-	-	-3.03	-46 %	-	-	-3.03	-46 %	100 %	54 %		
	PREPOSÉE 24 h	-	-	-4.47	-53 %	-	-	-4.47	-53 %	100 %	47 %		
mer, 26 mars 2008	(JO) 24 h	1.53	7 %	-	-	1.53	7 %	-	-	93 %	100 %		
	INFIRMIERE 24 h	7.31	52 %	-	-	7.31	52 %	-	-	48 %	100 %		
	AUXILIAIRE 24 h	-	-	-2.14	-35 %	-	-	-2.14	-35 %	100 %	65 %		
	PREPOSÉE 24 h	-	-	-3.64	-48 %	-	-	-3.64	-48 %	100 %	52 %		
jeu, 27 mars 2008	(JO) 24 h	2.05	9 %	-	-	2.05	9 %	-	-	91 %	100 %		
	INFIRMIERE 24 h	8.04	54 %	-	-	8.04	54 %	-	-	46 %	100 %		
	AUXILIAIRE 24 h	-	-	-2.35	-37 %	-	-	-2.35	-37 %	100 %	63 %		
	PREPOSÉE 24 h	-	-	-3.65	-48 %	-	-	-3.65	-48 %	100 %	52 %		
ven, 28 mars 2008	(JO) 24 h	-	-	-0.05	0 %	1.02	5 %	-1.06	-5 %	95 %	95 %		
	INFIRMIERE 24 h	7.08	51 %	-	-	7.08	51 %	-	-	49 %	100 %		
	AUXILIAIRE 24 h	-	-	-2.72	-40 %	-	-	-2.72	-40 %	100 %	60 %		
	PREPOSÉE 24 h	-	-	-4.41	-52 %	-	-	-4.41	-52 %	100 %	48 %		
sam, 29 mars 2008	(JC) 24 h	1.30	6 %	-	-	1.30	6 %	-	-	94 %	100 %		
	INFIRMIERE 24 h	8.43	56 %	-	-	8.43	56 %	-	-	44 %	100 %		
	AUXILIAIRE 24 h	-	-	-1.37	-22 %	-	-	-1.37	-22 %	100 %	78 %		
	PREPOSÉE 24 h	-	-	-5.76	-74 %	-	-	-5.76	-74 %	100 %	26 %		

Équilibre Offre-Demande

Médecine

Date : du 2008-03-23 au 2008-03-29

Jours de la semaine: LUN MAR MER JEU VEN SAM DIM

Tous les quarts et le 24 h

Détail et Sommaire

Personnel mesuré en Équivalents Temps Plein (ETP)

BILAN : RÉEL	Quart	Surplus Théorique du Réel		Pénurie Théorique du Réel		Surplus Effectif du Réel		Pénurie Effective du Réel		TUR Taux d'Utilisation du Réel	TAR Taux d'Adéquation du Réel
		Absolu	Relatif	Absolue	Relative	Absolu	Relatif	Absolue	Relative		
Total :77	Jour	5.10	6 %	-	-	5.11	6 %	-0.01	0 %	94 %	100 %
	Soir	0.38	1 %	-	-	2.03	5 %	-1.65	-4 %	95 %	96 %
	Nuit	1.63	6 %	-	-	2.49	9 %	-0.86	-3 %	91 %	97 %
	24 h	7.11	5 %	-	-	9.64	6 %	-2.53	-2 %	94 %	98 %
	INFIRMIERE 24 h	52.47	52 %	-	-	52.47	52 %	-	-	48 %	100 %
	AUXILIAIRE 24 h	-	-	-14.86	-34 %	-	-	-14.86	-34 %	100 %	66 %
	PREPOSÉE 24 h	-	-	-30.50	-55 %	-	-	-30.50	-55 %	100 %	45 %
	JO 24 h	3.85	3 %	-	-	6.21	6 %	-2.36	-2 %	94 %	98 %
	JC 24 h	3.26	8 %	-	-	3.43	8 %	-0.17	0 %	92 %	100 %

BILAN : PRÉVU	Quart	Surplus Théorique du Prévu		Pénurie Théorique du Prévu		Surplus Effectif du Prévu		Pénurie Effective du Prévu		TUP Taux d'Utilisation du Prévu	TAP Taux d'Adéquation du Prévu
		Absolu	Relatif	Absolue	Relative	Absolu	Relatif	Absolue	Relative		
dim, 23 mars 2008	(JC) 24 h	2.96	13 %	-	-	3.13	14 %	-0.17	-1 %	86 %	99 %
	INFIRMIERE 24 h	8.97	60 %	-	-	8.97	60 %	-	-	40 %	100 %
	AUXILIAIRE 24 h	-	-	-1.71	-30 %	-	-	-1.71	-30 %	100 %	70 %
	PREPOSÉE 24 h	-	-	-4.30	-59 %	-	-	-4.30	-59 %	100 %	41 %
lun, 24 mars 2008	(JO) 24 h	0.73	3 %	-	-	1.17	5 %	-0.44	-2 %	95 %	98 %
	INFIRMIERE 24 h	7.56	50 %	-	-	7.56	50 %	-	-	50 %	100 %
	AUXILIAIRE 24 h	-	-	-2.55	-39 %	-	-	-2.55	-39 %	100 %	61 %
	PREPOSÉE 24 h	-	-	-4.28	-52 %	-	-	-4.28	-52 %	100 %	48 %
mar, 25 mars 2008	(JO) 24 h	1.09	5 %	-	-	1.09	5 %	-	-	95 %	100 %
	INFIRMIERE 24 h	8.08	54 %	-	-	8.08	54 %	-	-	46 %	100 %
	AUXILIAIRE 24 h	-	-	-2.53	-39 %	-	-	-2.53	-39 %	100 %	61 %
	PREPOSÉE 24 h	-	-	-4.47	-53 %	-	-	-4.47	-53 %	100 %	47 %
mer, 26 mars 2008	(JO) 24 h	2.53	11 %	-	-	2.53	11 %	-	-	89 %	100 %
	INFIRMIERE 24 h	8.31	55 %	-	-	8.31	55 %	-	-	45 %	100 %
	AUXILIAIRE 24 h	-	-	-2.14	-35 %	-	-	-2.14	-35 %	100 %	65 %
	PREPOSÉE 24 h	-	-	-3.64	-48 %	-	-	-3.64	-48 %	100 %	52 %

Équilibre Offre-Demande

Médecine

Date : du 2008-03-23 au 2008-03-29

Jours de la semaine: LUN MAR MER JEU VEN SAM DIM

Tous les quarts et le 24 h

Détail et Sommaire

Personnel mesuré en Équivalents Temps Plein (ETP)

BILAN : PRÉVU	Quart	Surplus Théorique du Prévu		Pénurie Théorique du Prévu		Surplus Effectif du Prévu		Pénurie Effective du Prévu		TUP Taux d'Utilisation du Prévu	TAP Taux d'Adéquation du Prévu
		Absolu	Relatif	Absolue	Relative	Absolu	Relatif	Absolue	Relative		
jeu, 27 mars 2008 (JO)	24 h	2.05	9 %	-	-	2.05	9 %	-	-	91 %	100 %
	INFIRMIERE 24 h	8.04	54 %	-	-	8.04	54 %	-	-	46 %	100 %
	AUXILIAIRE 24 h	-	-	-2.35	-37 %	-	-	-2.35	-37 %	100 %	63 %
	PREPOSÉE 24 h	-	-	-3.65	-48 %	-	-	-3.65	-48 %	100 %	52 %
ven, 28 mars 2008 (JO)	24 h	0.95	4 %	-	-	1.65	7 %	-0.70	-3 %	93 %	97 %
	INFIRMIERE 24 h	8.08	54 %	-	-	8.08	54 %	-	-	46 %	100 %
	AUXILIAIRE 24 h	-	-	-2.72	-40 %	-	-	-2.72	-40 %	100 %	60 %
	PREPOSÉE 24 h	-	-	-4.41	-52 %	-	-	-4.41	-52 %	100 %	48 %
sam, 29 mars 2008 (JC)	24 h	1.30	6 %	-	-	1.30	6 %	-	-	94 %	100 %
	INFIRMIERE 24 h	8.43	56 %	-	-	8.43	56 %	-	-	44 %	100 %
	AUXILIAIRE 24 h	-	-	-2.37	-37 %	-	-	-2.37	-37 %	100 %	63 %
	PREPOSÉE 24 h	-	-	-4.76	-61 %	-	-	-4.76	-61 %	100 %	39 %
Total :77	Jour	6.10	7 %	-	-	6.11	7 %	-0.01	0 %	93 %	100 %
	Soir	3.88	8 %	-	-	4.31	9 %	-0.43	-1 %	91 %	99 %
	Nuit	1.63	6 %	-	-	2.49	9 %	-0.86	-3 %	91 %	97 %
	24 h	11.61	7 %	-	-	12.91	8 %	-1.30	-1 %	92 %	99 %
	INFIRMIERE 24 h	57.47	55 %	-	-	57.47	55 %	-	-	45 %	100 %
	AUXILIAIRE 24 h	-	-	-16.36	-37 %	-	-	-16.36	-37 %	100 %	63 %
	PREPOSÉE 24 h	-	-	-29.50	-53 %	-	-	-29.50	-53 %	100 %	47 %
	JO 24 h	7.35	6 %	-	-	8.49	7 %	-1.13	-1 %	93 %	99 %
	JC 24 h	4.26	10 %	-	-	4.43	10 %	-0.17	0 %	90 %	100 %

RATIOS	Quart	TUR	TAR	Absent / Appoint		TUP	TAP	TO1% Taux d'occupation des lits	TO2%	TO3%
		Taux d'Utilisation du Réel	Taux d'Adéquation du Réel	Prévu	/ Réel	Taux d'Utilisation du Prévu	Taux d'Adéquation du Prévu			
dim, 23 mars 2008 (JC)	Jour	88 %	100 %	9 %	-	80 %	100 %	92.50%		103.33%
	Soir	87 %	100 %	29 %	29 %	87 %	100 %	96.67%		103.33%
	Nuit	100 %	96 %	25 %	25 %	100 %	96 %	101.98%		103.33%
	24 h	90 %	99 %	18 %	14 %	86 %	99 %	97.05%	100.00%	113.33%
	INFIRMIERE 24 h	46 %	100 %	20 %	8 %	40 %	100 %			
	AUXILIAIRE 24 h	100 %	88 %	25 %	40 %	100 %	70 %			
	PREPOSÉE 24 h	100 %	41 %	-	-	100 %	41 %			

Équilibre Offre-Demande

Médecine

Date : du 2008-03-23 au 2008-03-29

Jours de la semaine: LUN MAR MER JEU VEN SAM DIM

Tous les quarts et le 24 h

Détail et Sommaire

RATIOS		Quart	TUR Taux d'Utilisation du Réel	TAR Taux d'Adéquation du Réel	Absent / Prévu	Appoint / Réel	TUP Taux d'Utilisation du Prévu	TAP Taux d'Adéquation du Prévu	TO1% Taux d'occupation des lits	TO2%	TO3%
lun, 24 mars 2008	(JO)	Jour	100 %	100 %	8 %	8 %	100 %	100 %	105.31%		110.00%
		Soir	100 %	93 %	-	-	100 %	93 %	100.00%		100.00%
		Nuit	77 %	100 %	-	-	77 %	100 %	100.00%		100.00%
		24 h	95 %	98 %	4 %	4 %	95 %	98 %	101.77%	100.00%	110.00%
	INFIRMIERE	24 h	50 %	100 %	-	-	50 %	100 %			
	AUXILIAIRE	24 h	100 %	61 %	-	-	100 %	61 %			
	PREPOSÉE	24 h	100 %	48 %	25 %	25 %	100 %	48 %			
mar, 25 mars 2008	(JO)	Jour	96 %	100 %	8 %	8 %	96 %	100 %	100.31%		103.33%
		Soir	100 %	87 %	29 %	9 %	91 %	100 %	100.52%		103.33%
		Nuit	100 %	100 %	-	-	100 %	100 %	102.60%		103.33%
		24 h	98 %	96 %	13 %	7 %	95 %	100 %	101.15%	100.00%	110.00%
	INFIRMIERE	24 h	49 %	100 %	13 %	7 %	46 %	100 %			
	AUXILIAIRE	24 h	100 %	54 %	25 %	14 %	100 %	61 %			
	PREPOSÉE	24 h	100 %	47 %	-	-	100 %	47 %			
mer, 26 mars 2008	(JO)	Jour	94 %	100 %	8 %	8 %	94 %	100 %	106.46%		110.00%
		Soir	97 %	100 %	14 %	-	83 %	100 %	98.65%		103.33%
		Nuit	83 %	100 %	25 %	25 %	83 %	100 %	96.67%		96.67%
		24 h	93 %	100 %	13 %	9 %	89 %	100 %	100.59%	96.67%	110.00%
	INFIRMIERE	24 h	48 %	100 %	13 %	7 %	45 %	100 %			
	AUXILIAIRE	24 h	100 %	65 %	25 %	25 %	100 %	65 %			
	PREPOSÉE	24 h	100 %	52 %	-	-	100 %	52 %			
jeu, 27 mars 2008	(JO)	Jour	87 %	100 %	-	-	87 %	100 %	98.23%		106.67%
		Soir	95 %	100 %	14 %	14 %	95 %	100 %	104.90%		110.00%
		Nuit	96 %	100 %	25 %	25 %	96 %	100 %	103.33%		103.33%
		24 h	91 %	100 %	9 %	9 %	91 %	100 %	102.15%	103.33%	116.67%
	INFIRMIERE	24 h	46 %	100 %	7 %	7 %	46 %	100 %			
	AUXILIAIRE	24 h	100 %	63 %	25 %	25 %	100 %	63 %			
	PREPOSÉE	24 h	100 %	52 %	-	-	100 %	52 %			
ven, 28 mars 2008	(JO)	Jour	92 %	100 %	8 %	8 %	92 %	100 %	105.62%		110.00%
		Soir	100 %	94 %	14 %	-	91 %	100 %	105.42%		113.33%
		Nuit	100 %	85 %	25 %	25 %	100 %	85 %	113.96%		116.67%
		24 h	95 %	95 %	13 %	9 %	93 %	97 %	108.33%	113.33%	130.00%
	INFIRMIERE	24 h	49 %	100 %	13 %	7 %	46 %	100 %			
	AUXILIAIRE	24 h	100 %	60 %	25 %	25 %	100 %	60 %			
	PREPOSÉE	24 h	100 %	48 %	-	-	100 %	48 %			

Équilibre Offre-Demande

Médecine

Date : du 2008-03-23 au 2008-03-29

Jours de la semaine: LUN MAR MER JEU VEN SAM DIM

Tous les quarts et le 24 h

Détail et Sommaire

RATIOS		Quart	TUR Taux d'Utilisation du Réel	TAR Taux d'Adéquation du Réel	Absent / Prévu	Appoint / Réel	TUP Taux d'Utilisation du Prévu	TAP Taux d'Adéquation du Prévu	TO1% Taux d'occupation des lits	TO2%	TO3%	
sam, 29 mars 2008	(JC)	Jour	98 %	100 %	9 %	9 %	98 %	100 %	112.92%		116.67%	
		Soir	91 %	100 %	14 %	14 %	91 %	100 %	101.46%		106.67%	
		Nuit	88 %	100 %	-	-	88 %	100 %	100.00%		100.00%	
		24 h	94 %	100 %	9 %	9 %	94 %	100 %	104.79%	100.00%	116.67%	
		INFIRMIERE 24 h	44 %	100 %	7 %	7 %	44 %	100 %				
		AUXILIAIRE 24 h	100 %	78 %	-	20 %	100 %	63 %				
		PREPOSÉE 24 h	100 %	26 %	33 %	-	100 %	39 %				
Total :77		Jour	94 %	100 %	7 %	6 %	93 %	100 %	103.05%		108.57%	
		Soir	95 %	96 %	17 %	10 %	91 %	99 %	101.09%		105.71%	
		Nuit	91 %	97 %	14 %	14 %	91 %	97 %	102.65%		103.33%	
		24 h	94 %	98 %	11 %	9 %	92 %	99 %	102.26%	101.90%	115.24%	
				INFIRMIERE 24 h	48 %	100 %	10 %	6 %	45 %	100 %		
				AUXILIAIRE 24 h	100 %	66 %	18 %	22 %	100 %	63 %		
				PREPOSÉE 24 h	100 %	45 %	8 %	4 %	100 %	47 %		
				JO 24 h	94 %	98 %	10 %	8 %	93 %	99 %	102.80%	102.67%
		JC 24 h	92 %	100 %	14 %	12 %	90 %	100 %	100.92%	100.00%	115.00%	

Équilibre Offre-Demande

Médecine

Date : du 2008-03-23 au 2008-03-29

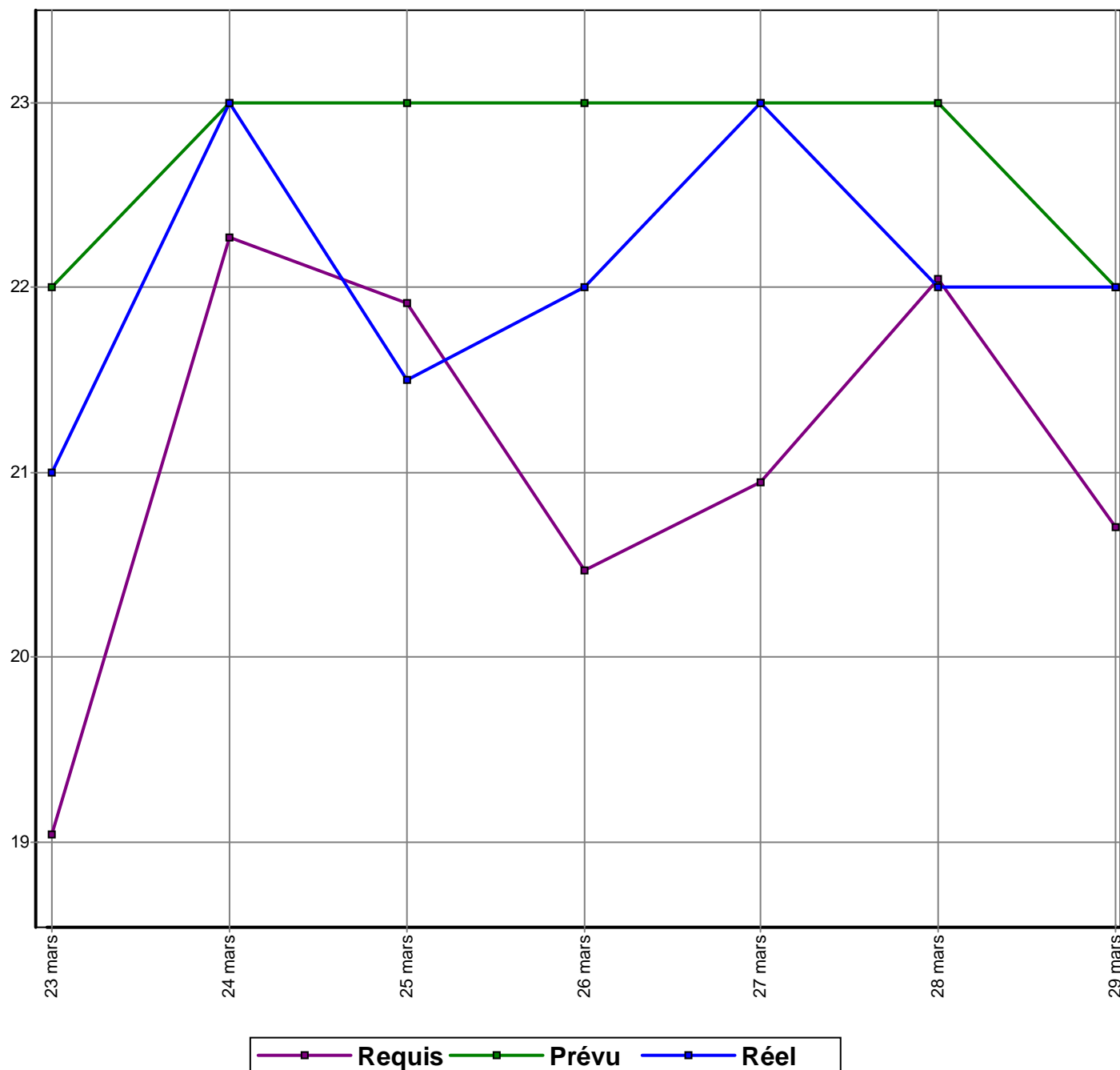
Jours de la semaine: LUN MAR MER JEU VEN SAM DIM

Total 24 heures

Détail et Sommaire

Personnel mesuré en Équivalents Temps Plein (ETP)

SÉRIE CHRONOLOGIQUE



Nombre de journées-patients (JP) observées

Unité de soins: Médecine

Jours de la semaine: dim lun mar mer jeu ven sam

Période du 23-03-2008 au 29-03-2008

242 journées-patients évaluées sur 242 journées-patients (0 manquant(s))

	DIM	LUN	MAR	MER	JEU	VEN	SAM	Total	%	Nb. JP manquant(s)
JP-Admission	6	2	2	2	5	8	-	25	50	-
JP-Départ	3	3	1	4	3	4	5	23	46	-
JP-Admission-départ	-	-	1	-	1	-	-	2	4	-
JP-partielles	9	5	4	6	9	12	5	50	20.66	-
JP-complètes	25	28	29	27	26	27	30	192	79.34	-
Toutes les JP	34	33	33	33	35	39	35	242	100	-
JP partielles/ toutes les JP(%)	26.47	15.15	12.12	18.18	25.71	30.77	14.29	20.66	X	X
Nombre de patients à 00h	30	30	30	29	31	34	30	214	X	X
Chirurgie	6	5	8	8	8	9	7	51	21.07	-
Médecine	23	24	22	22	24	26	25	166	68.6	-
Cardiologie	5	4	3	3	3	4	3	25	10.33	-

Durée moyenne des journées-patients (JP) observées (heures)

Unité de soins: Médecine

Jours de la semaine: dim lun mar mer jeu ven sam

Période du 23-03-2008 au 29-03-2008

242 journées-patients évaluées sur 242 journées-patients (0 manquant(s))

	DIM	LUN	MAR	MER	JEU	VEN	SAM	Total	JO	JC	Nb. JP manquant(s)
JP-Admission	13.38	21.88	11.75	22.13	17.35	13.47	-	15.45	16.11	13.38	-
JP-Départ	6.17	5.67	7.5	8	7.83	6.06	6.9	6.84	6.95	6.63	-
JP-Admission-départ	-	-	1.25	-	1.25	-	-	1.25	1.25	-	-
JP-partielles	10.97	12.15	8.06	12.71	12.39	11	6.9	10.92	11.47	9.52	-
Toutes les JP	20.55	22.2	22.07	21.95	21.01	20	21.56	21.3	21.39	21.06	-
Chirurgie	17.79	24	18.09	19.44	20.44	17.97	19.71	19.42	19.62	18.83	-
Médecine	21.76	22.26	23.25	22.58	20.83	21.33	21.78	21.94	22.01	21.77	-
Cardiologie	18.3	19.63	24	24	24	15.94	24	20.87	21.07	20.44	-

Nombre d'heures-patients (HP) observées

Unité de soins: Médecine

Jours de la semaine: dim lun mar mer jeu ven sam

Période du 23-03-2008 au 29-03-2008

242 journées-patients évaluées sur 242 journées-patients (0 manquant(s))

	DIM	LUN	MAR	MER	JEU	VEN	SAM	Total	Nb. JP manquant(s)
JP-Admission	80.25	43.75	23.5	44.25	86.75	107.75	-	386.25	-
JP-Départ	18.5	17	7.5	32	23.5	24.25	34.5	157.25	-
JP-Admission-départ	-	-	1.25	-	1.25	-	-	2.5	-
JP-partielles	98.75	60.75	32.25	76.25	111.5	132	34.5	546	-
JP-complètes	600	672	696	648	624	648	720	4608	-
Toutes les JP	698.75	732.75	728.25	724.25	735.5	780	754.5	5154	-
JP partielles/ toutes les JP(%)	14.13	8.29	4.43	10.53	15.16	16.92	4.57	10.59	X
Jour	222	252.75	240.75	255.5	235.75	253.5	271	1731.25	-
Soir	232	240	241.25	236.75	251.75	253	243.5	1698.25	-
Nuit	244.75	240	246.25	232	248	273.5	240	1724.5	-
Chirurgie	106.75	120	144.75	155.5	163.5	161.75	138	990.25	-
Médecine	500.5	534.25	511.5	496.75	500	554.5	544.5	3642	-
Cardiologie	91.5	78.5	72	72	72	63.75	72	521.75	-

Minutes de soins directs et indirects (SDI) requises en moyenne par JP (= Minutes de soins nettes)

Unité de soins: Médecine

Jours de la semaine: dim lun mar mer jeu ven sam

Période du 23-03-2008 au 29-03-2008

242 journées-patients évaluées sur 242 journées-patients (0 manquant(s))

	DIM	LUN	MAR	MER	JEU	VEN	SAM	Total	JO	JC	Nb. Interv.	Nb. JP manquant(s)
JP-Admission	130.55	262.58	96.66	131.41	168.38	131.5	-	146.34	151.32	130.55	12.44	-
JP-Départ	74.48	37.92	42.19	77.68	89.05	42.19	65.39	63.17	60.17	68.8	9.91	-
JP-Admission-départ	-	-	19.77	-	25.16	-	-	22.46	22.46	-	11	-
JP-partielles	111.86	127.78	63.82	95.59	126.02	101.73	65.39	103.13	106.18	95.26	11.22	-
JP-complètes	192.6	207.86	210.86	196.3	189.42	191.48	200.33	198.72	199.49	196.82	12.73	-
Toutes les JP	171.23	195.72	193.04	177.99	173.12	163.86	181.06	178.97	180.07	176.21	12.42	-
Chirurgie	210.78	301	224.76	186.07	216.52	174.14	203.33	211.35	212.92	206.76	14.92	-
Médecine	176.62	189.86	195.33	184.77	168.63	168.84	181.95	180.52	180.98	179.39	12.14	-
Cardiologie	98.99	99.34	91.67	106.67	93.33	108.41	121.67	102.64	100.35	107.49	9.12	-

Minutes de soins directs et indirects (SDI) et de communication (CSP) requises en moyenne par JP (= Minutes de soins brutes)

Unité de soins: Médecine

Jours de la semaine: dim lun mar mer jeu ven sam

Période du 23-03-2008 au 29-03-2008

242 journées-patients évaluées sur 242 journées-patients (0 manquant(s))

	DIM	LUN	MAR	MER	JEU	VEN	SAM	Total	JO	JC	Nb. JP manquant(s)
JP-Admission	158.29	320.14	117.29	158.84	203.86	159.54	-	177.51	183.58	158.29	-
JP-Départ	91.55	48.46	53.48	95.4	109.28	53.18	81.05	78.3	74.73	84.99	-
JP-Admission-départ	-	-	26.95	-	33.61	-	-	30.28	30.28	-	-
JP-partielles	136.04	157.13	78.75	116.54	153.42	124.08	81.05	125.99	129.71	116.4	-
JP-complètes	234.58	253	256.36	238.51	230.25	232.58	243.62	241.65	242.51	239.51	-
Toutes les JP	208.49	238.47	234.83	216.34	210.49	199.2	220.39	217.75	219.04	214.53	-
Chirurgie	257.29	367.9	274.19	226.84	263.95	212.21	247.61	257.77	259.72	252.08	-
Médecine	214.82	231.05	237.35	224.32	204.8	205.04	221.58	219.45	219.9	218.34	-
Cardiologie	120.84	121.22	111.45	129.73	113.5	131.93	147	124.87	122.16	130.65	-